

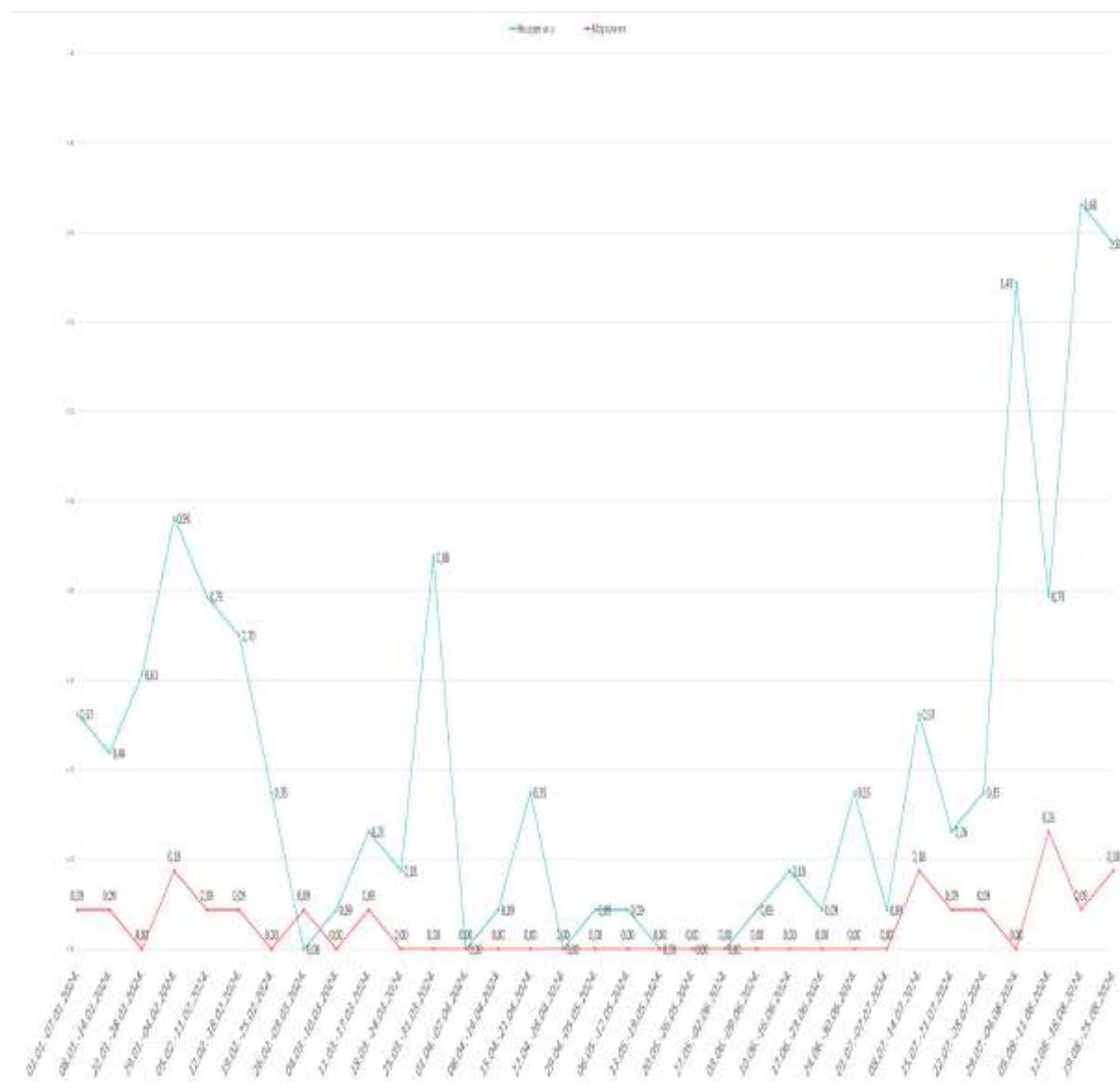
## COVID 19 - Епидемиолошка ситуација у Републици Српској за период од 19. 08. до 25. 08. 2024. године

Анализом достављених података у протеклој седмици се биљежи, за сада, стабилна епидемиолошка ситуација.

На графикону 1. приказане су стопе инциденције и стопе морталитета по седмицама. У протеклој седмици стопа инциденције биљежи незнатан пад у односу на претходну седмицу и износи 1,58 на 100 000 становника. Стопа морталитета биљежи благи раст и износи 0,18 на 100 000 становника.

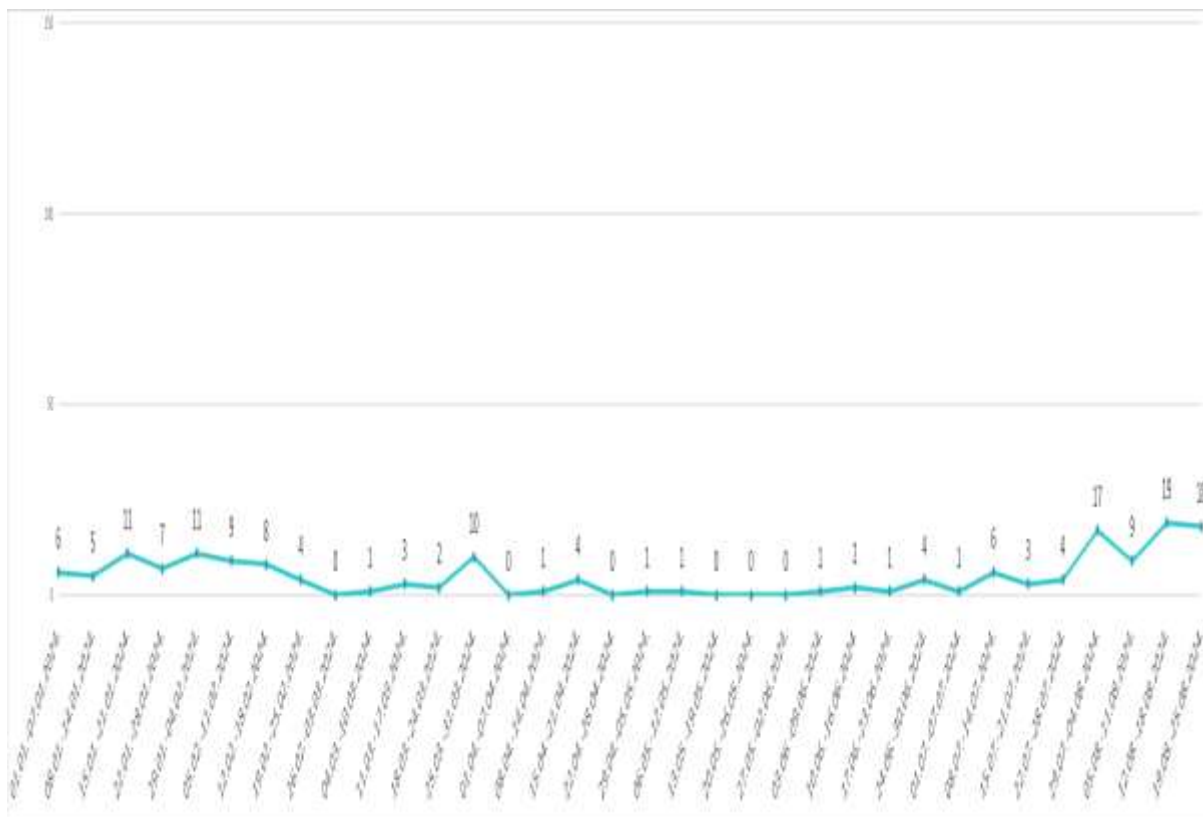
До сада је укупно регистровано 121.795 новообољелих и 6.713 преминулих од COVID-19 болести.

**Графикон 1.** Дистрибуција стопа инциденције и морталитета по седмицама од мјесеца јануара 2024. године



У протеклој седмици је пријављено **18** новообољелих случајева (графикон 2).

**Графикон 2.** Дистрибуција новообољелих по седмицама од мјесеца јануара 2024. године



**Анализа новообољелих у односу на вријеме, мјесто и добне групе у извјештајном периоду**

У Републици Српској у периоду од **19. 08.** до **25. 08. 2024.** године на вирус SARS-CoV-2 је тестирано **50** узорака (тестирање методом RT-PCR), а инфекција је потврђена код **18** лица (**36,00%**).

**Табела 2.** Дистрибуција обољелих по узрасним групама за претходну седмицу

0-5	6.-14	15-19	20-29	30-49	50-64	65-79	80+
0	0	1	2	2	5	5	3

Број обољелих у току посљедње седмице према полу приказан је у табели 3.

**Табела 3.** Дистрибуција обољелих према полу за претходну седмицу

Мушко	Женско
15	3

Приказ удјела позитивних узорака у укупном броју тестираних узорака у извјештајном периоду дат је у табели 4.

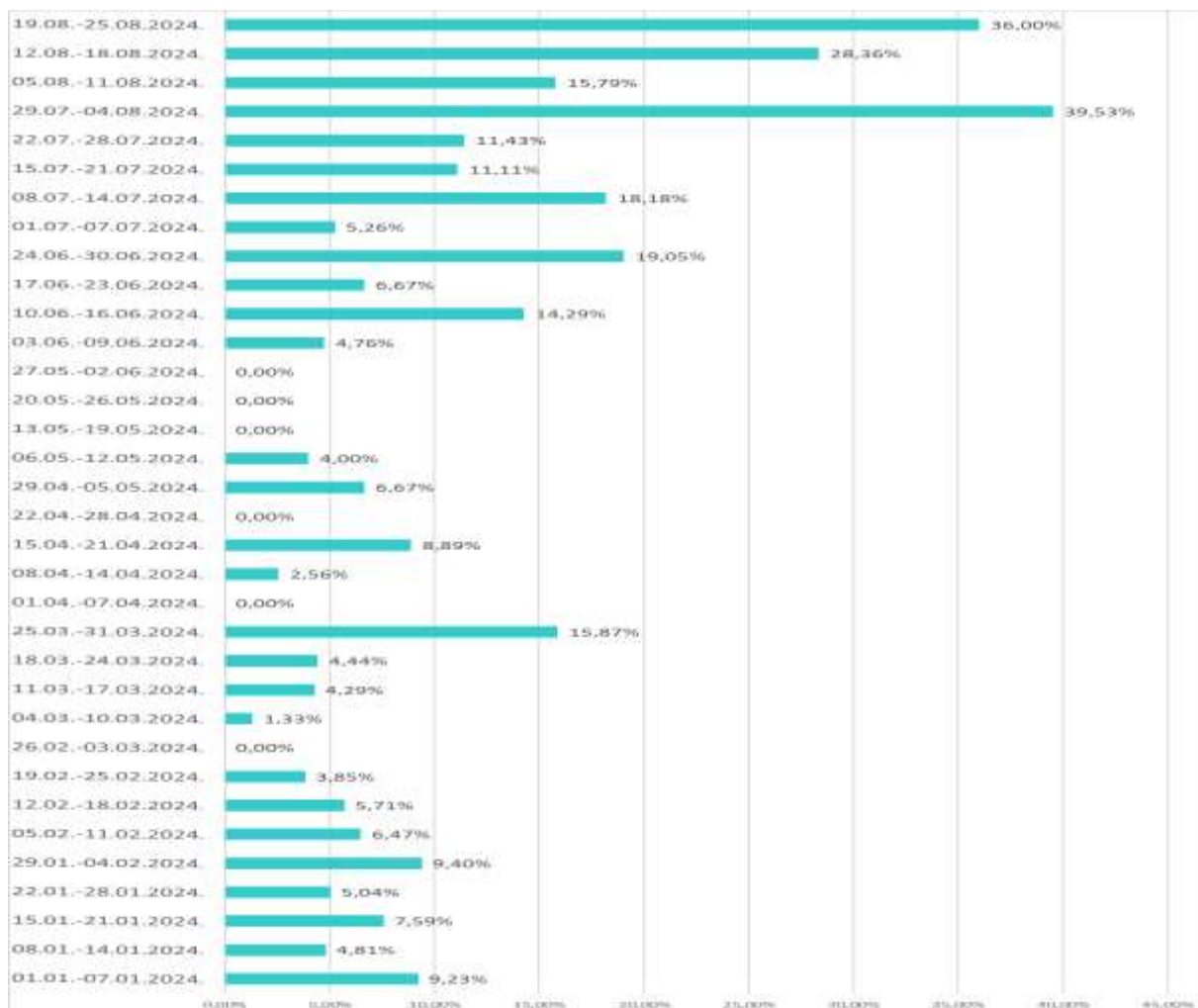
**Табела 4.** Процент позитивних узорака у односу на укупан број тестираних за претходну седмицу

7-дневно тестирање становника у Републици Српској	
Број тестирања	Процент позитивних
50	36,00 %

На графикону 4. је приказан процент позитивних узорака у односу на укупан број тестираних по седмицама од почетка 2023. године.

Од почетка мјесеца марта 2024. године, са изузетком посљедње седмице истог мјесеца, биљеже се нижи проценти позитивних узорака у односу на тестиране. Средином мјесеца јуна 2024. године долази до постепеног раста процената са повременим осцилаторним варијацијама. У посљедње двије седмице се биљежи раст процента позитивних узорака у односу на тестиране.

**Графикон 4.** Процент позитивних узорака у односу на укупан број тестираних по седмицама од мјесеца јануара 2024. године

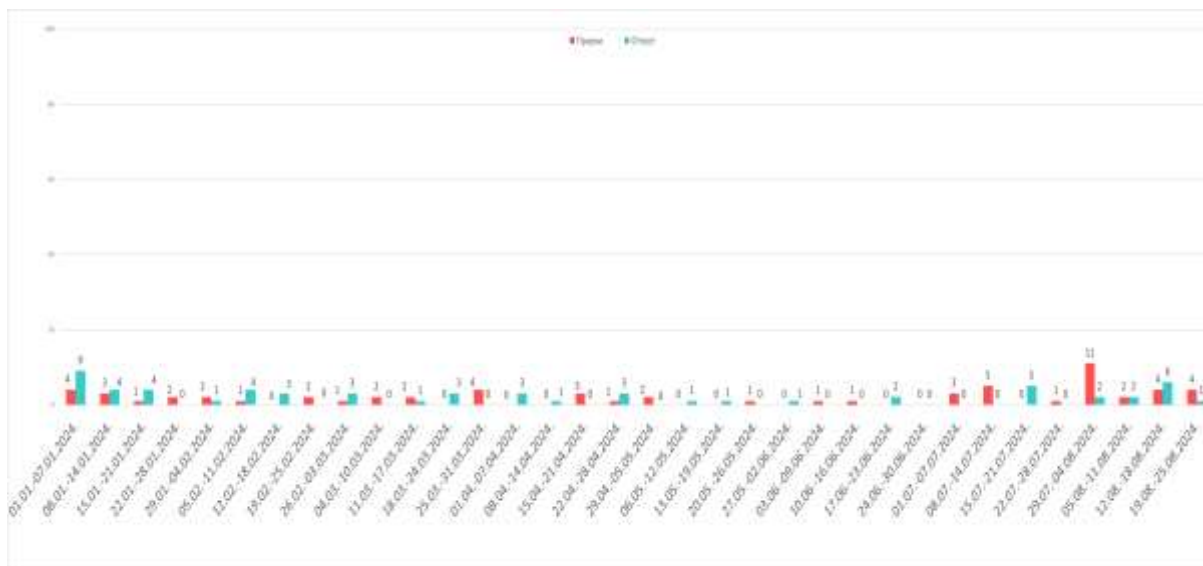


## Хоспитализована лица

Тренутно је у здравственим установама хоспитализовано **12** лица.

Анализом броја пријема и отпуста обољелих по седмицама, у посљедњој седмици се биљежи већи број пријема него отпуста (графикон 6).

**Графикон 6.** Приказ пријема и отпуста по седмицама од мјесеца јануара 2024. године



## Смртни исходи

У посљедњој седмици су пријављена **2** смртна случаја од посљедица COVID-19 болести. У питању је жена старости 71 годину и мушкарац старости 77 година.

**Графикон 8.** Приказ броја смртних случајева по седмицама од мјесеца јануара 2024. године

