

COVID-19: Епидемиолошка ситуација

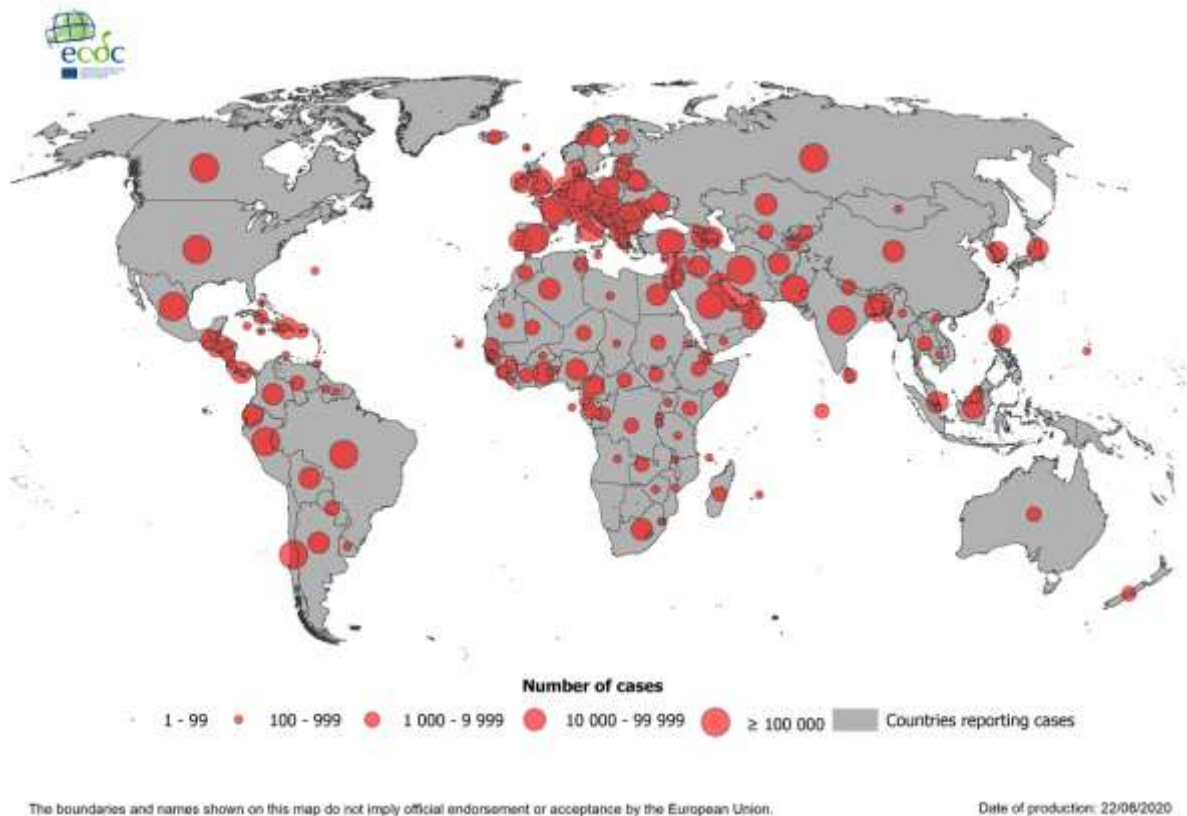
Епидемиолошка ситуација у свијету

Од 31. децембра 2019. године, закључно са 22. јуном 2020. године, у **свијету** је укупно пријављено **8.926.399** лабораторијски потврђених случајева обољелих од COVID-19 (обољења узрокованог вирусом SARS-CoV-2), а број смртних случајева је **468.257**.

У **Европским земљама**, највећи број обољелих од Корона вирусне болести регистрован је у Русији (584.680), затим слиједе: Велика Британија (304.331), Шпанија (246.272), Италија (238.499), Њемачка (190.359). Анализирајући податке умрлих, највећи број је у Великој Британији (42.632), затим Италији (34.634), Француској (29.640), Шпанији (28.323), Белгији (9.696).

Распрострањеност COVID-19 у свијету (слика 1).

Слика 1. Географска дистрибуција COVID-19 случајева у свијету закључно са 22.06.2020.



Епидемиолошка ситуација у Републици Српској са 22. 06. 2020. године

У периоду од 04.03. до 22.06.2020. године, у Републици Српској је на вирус SARS-CoV-2 тестирано **34.556 особа**, од чега је инфекција потврђена код **1.931**.

Од укупног броја особа са потврђеном инфекцијом, опорављено је 1.269 (65.72%).

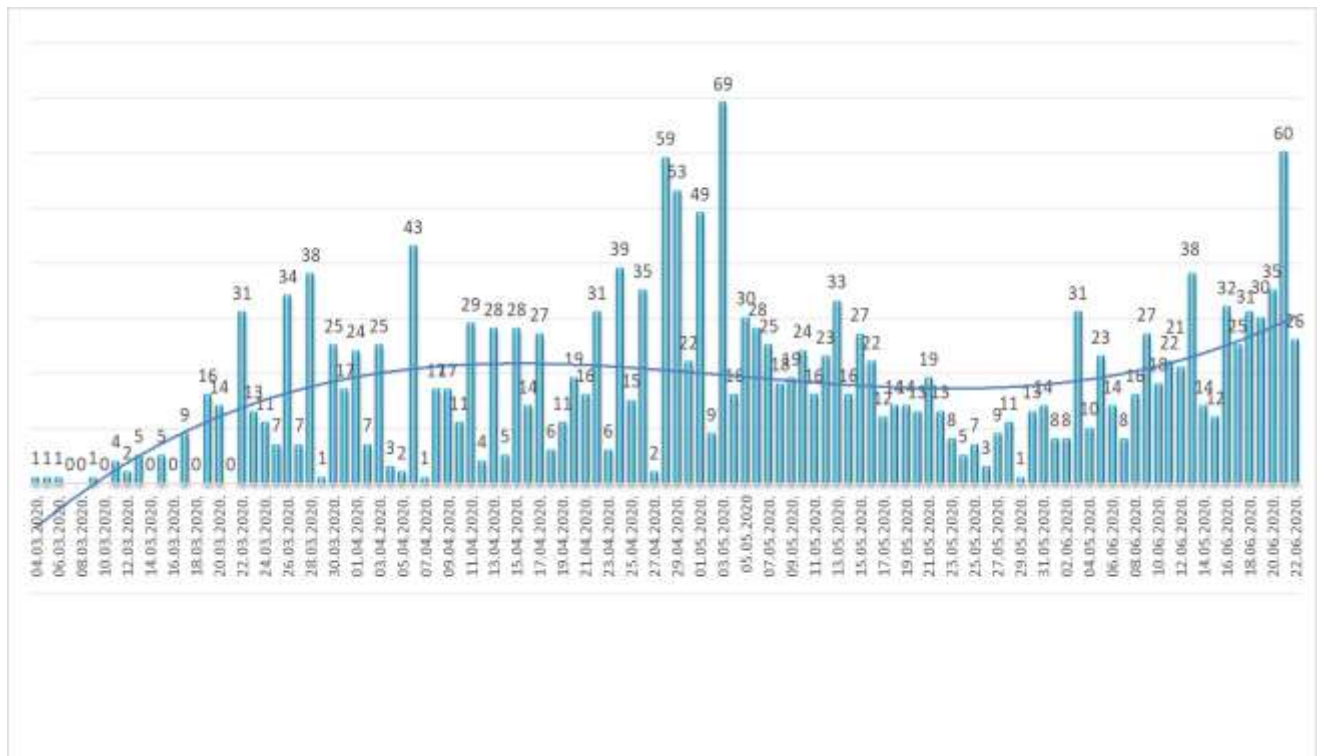
У наведеном периоду, Институту за јавно здравство Републике Српске је пријављен 121 смртни случај од COVID-19.

У последња **24 часа**, инфекција вирусом SARS-CoV-2 је лабораторијски потврђена код **26 особа** а пријављен је **1** смртни случај (особа из Добоја).

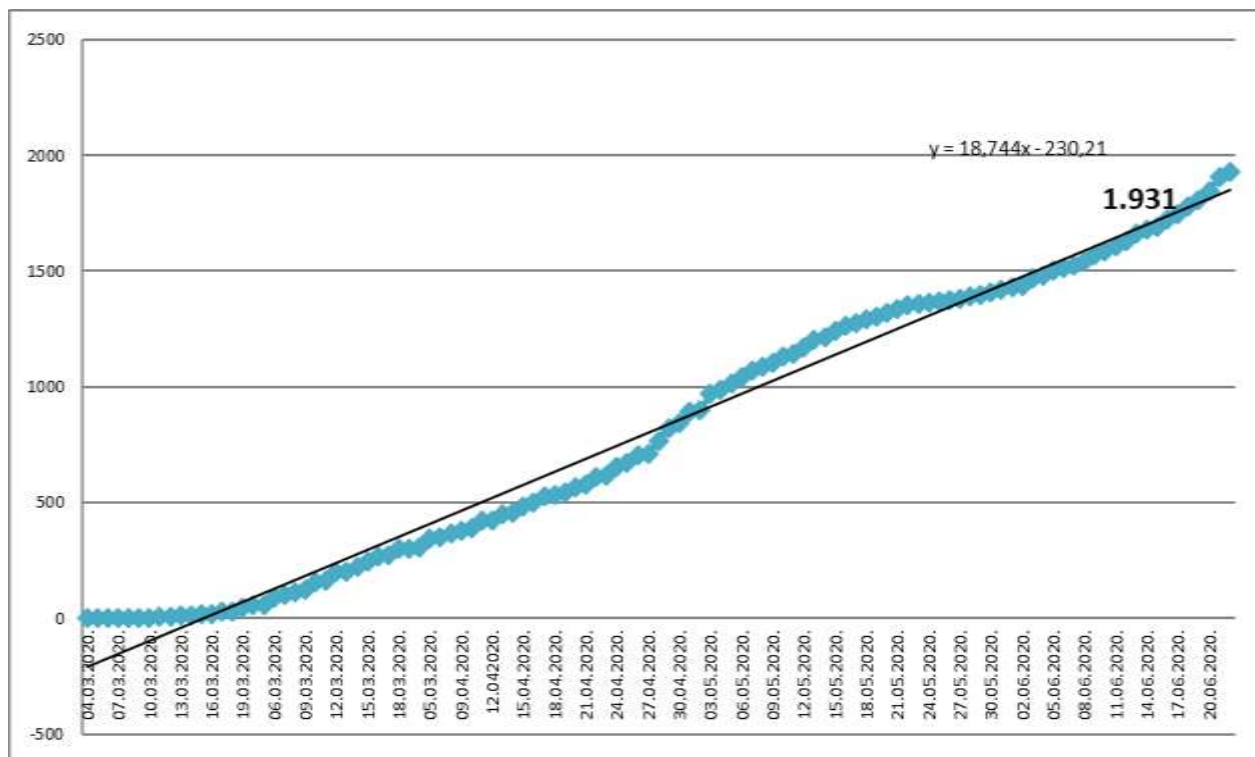
Анализа у односу на вријеме, мјесто, добне групе и пол

Анализом броја обољелих лица по данима, учествују се осцилације, што је условљено динамиком рада лабораторија, што је у каснијем периоду стабилизовано. Епидемијска крива након тренда опадања показује у посљедњем периоду раст броја обољелих (графикон 1). Највећи број новообољелих су контакти позитивних лица. На графикону 2 је приказан кумулативни раст броја обољелих по данима, а на табели 1 дистрибуција потврђених случајева у последња 24 сата по општинама.

Графикон 1. Дистрибуција обољелих по данима и тренд тока епидемије



Графикон 2. Кумулативни приказ броја обољелих по данима



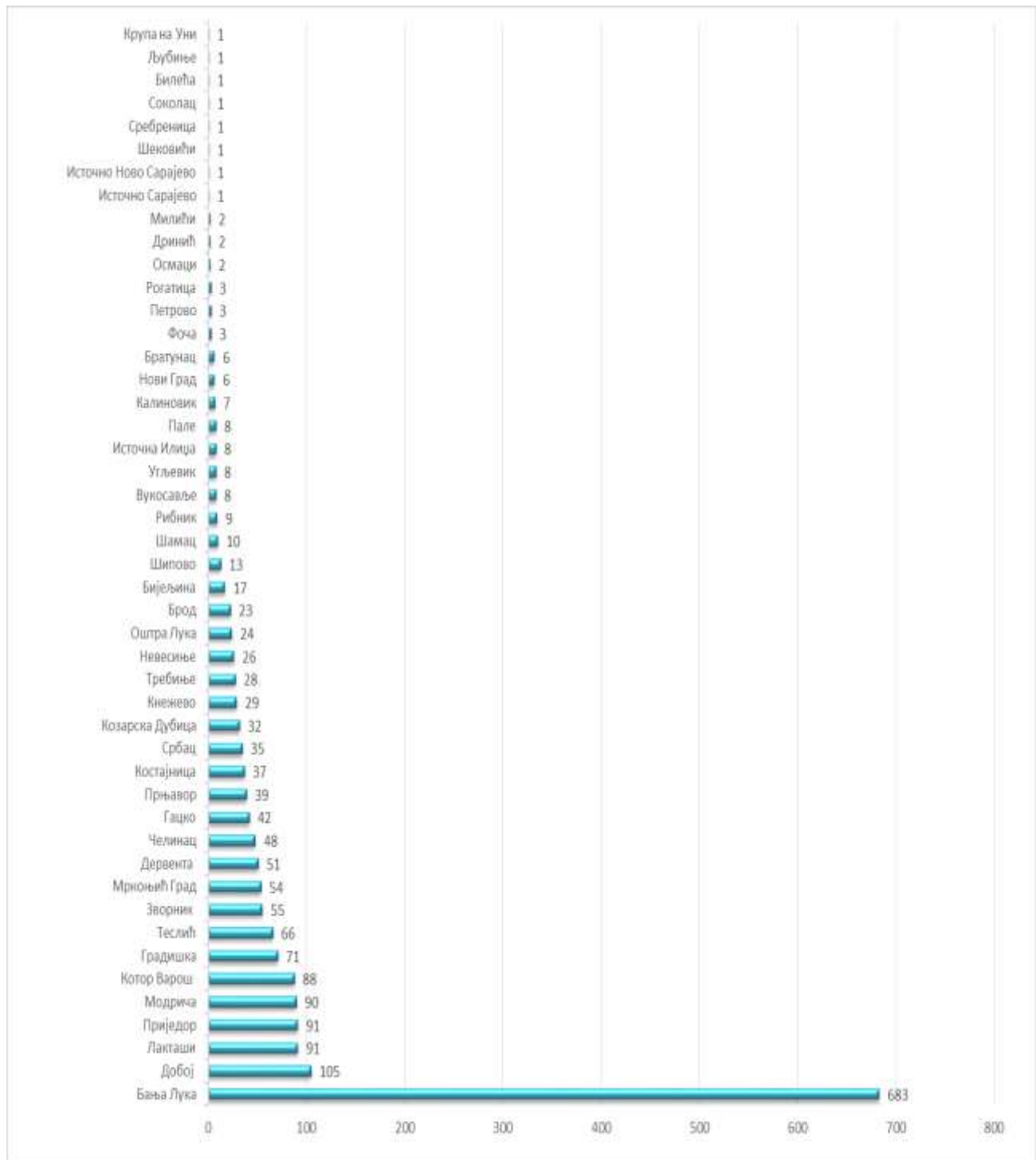
Табела 1. Дистрибуција потврђених случајева у претходна 24 часа по општинама

РБ	Општина / Град	Број потврђених случајева
1	Зворник	7
2	Приједор	6
3	Челинац	4
4	Добој	3
5	Котор Варош	2
6	Теслић	1
7	Рогатица	1
8	Мркоњић Град	1
9	Братунац	1
	Укупно	26

Потврђени случајеви инфекције вирусом SARS-CoV-2 до данас су регистровани у **47 општина** у Републици Српској. Највећи број обољелих је регистрован у граду Бања Лука, а

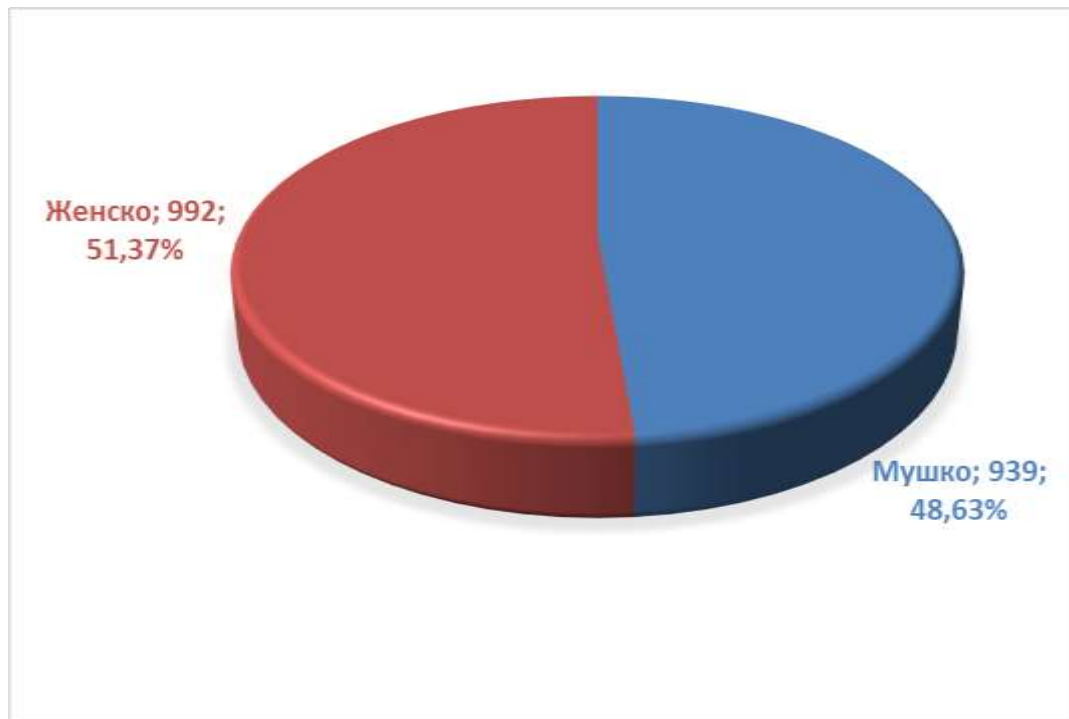
затим Добоју, Лакташима, Приједору, Модричи, Котор Варошу, Градишци, Теслићу, Зворнику ...(графикон 3).

Графикон 3. Дистрибуција обољелих по општинама/градовима



Од укупног броја обољелих **992** (51,37%) су женског пола, а **939** (48,63%) су мушког пола, (графикон 4) од чега је 20% у узрасту од 0 до 29 година, 55% од 30 до 64 и 25% од 65 и више година.

Графикон 4. Дистрибуција обољелих по полу



Хоспитализовани, опорављени и смртни исходи

Укупан број хоспитализованих је **108**, у Универзитетско клиничком центру Републике Српске **46**, а у општим болницама **62** (табеле 3 и 4).

Табела 3. Број лица хоспитализованих у Универзитетско клиничком центру Републике Српске

	Универзитетски клинички центар Републике Српске	Број хоспитализованих
Инфективна клиника	COVID-19 одјељење	32
	Изолација (чекају резултате тестирања)	7
	На респиратору	2
	Неинвазивна вентилација	3

Кисеонична маска	2
Укупно	46

Табела 4. Хоспитализовани у општим болницама Републике Српске

РБ	Општа болница	Број хоспитализованих
1	Приједор	29
2	Добој	19
3	Требиње	2
4	Градишка	7
5	Зворник	3
6	Фоча	2
7	Источно Сарајево	0
8	Бијељина	0
	Укупно	62

Укупан број лица код којих је тест SARS-CoV-2 позитиван са благом клиничком сликом или без симптома у објектима за изолацију је **162** (табела 5).

Табела 5. Особе у објектима за изолацију

РБ	Објект/центар за изолацију	Број изолованих
1	Стара пулмологија КЦ Бања Лука	70
2	Дом ученика Бијељина - Бијељина	51
3	ЈУ Ђачки дом Требиње	0
4	Студентски центар Лукавица - Источно Сарајево	0
5	Хотел „Дамис“ - Пале	0
6	Студентски центар - Зворник	0

7	Студентски центар - Фоча	0
8	Студентски дом - Пале	0
9	Дом ученика - Добој	41
Укупно		162

Укупан број оправљених лица са 2 негативна резултата тестирања је **1.269**, што представља **65.72%** од укупног броја потврђених случајева инфекције (табела 6).

Табела 6. Оправљена лица по општинама

РБ	Општина/град	Број лица
1	Бања Лука	553
2	Лакташи	75
3	Добој	53
4	Градишка	50
5	Котор Варош	47
6	Приједор	42
7	Гацко	40
8	Теслић	40
9	Дервента	40
10	Мркоњић Град	33
11	Прњавор	30
12	Невесиње	26
13	Челинац	26
14	Кнежево	25
15	Козарска Дубица	23
16	Требиње	22
17	Модрича	22
18	Брод	19
19	Оштра Лука	15
20	Шипово	12
21	Бијељина	11
22	Србац	10
24	Рибник	8
25	Калиновик	7
26	Источна Илиџа	6

27	Пале	4
28	Зворник	4
29	Шамац	4
30	Нови Град	4
31	Осмаци	2
32	Фоча	2
33	Дринић	2
34	Угљевик	2
35	Милићи	1
36	Шековићи	1
37	Билећа	1
38	Источно Ново Сарајево	1
39	Крупа на Уни	1
40	Источно Сарајево	1
41	Соколац	1
42	Вукосавље	1
43	Костајница	1
44	Петрово	1
УКУПНО		1.269

Укупан број смртних исхода је **121**.

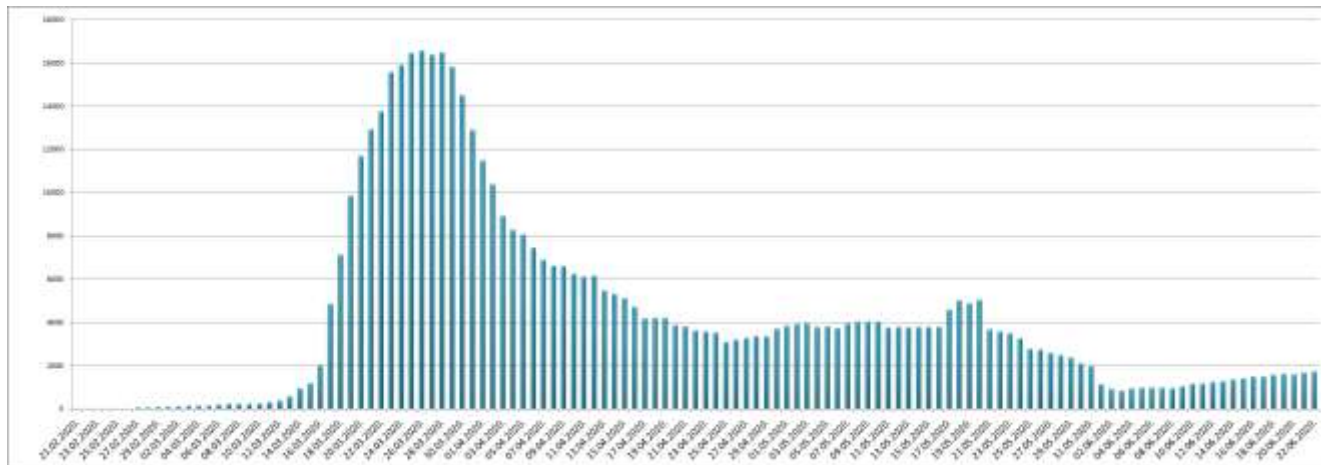
Здравствени надзор

Од почетка успостављања здравственог надзора, укупно је под здравственим надзором било је **37.882** лица, а тренутно је под здравственим надзором је **1.714** лица (табела 8).

Табела 8. Лица под здравственим надзором (ЗН)

Тренутно под ЗН	Завршен ЗН	Укупно од почетка успостављања ЗН
1.714	36.168	37.882

Графикон 5. Дистрибуција лица под здравственим надзором по данима



Микробиолошка анализа узорака

Од почетка епидемије укупан број тестирања је **35.612**, а укупан број тестираних особа је **34.556**.

Припремила: Служба за епидемиологију