

# COVID-19: Епидемиолошка ситуација

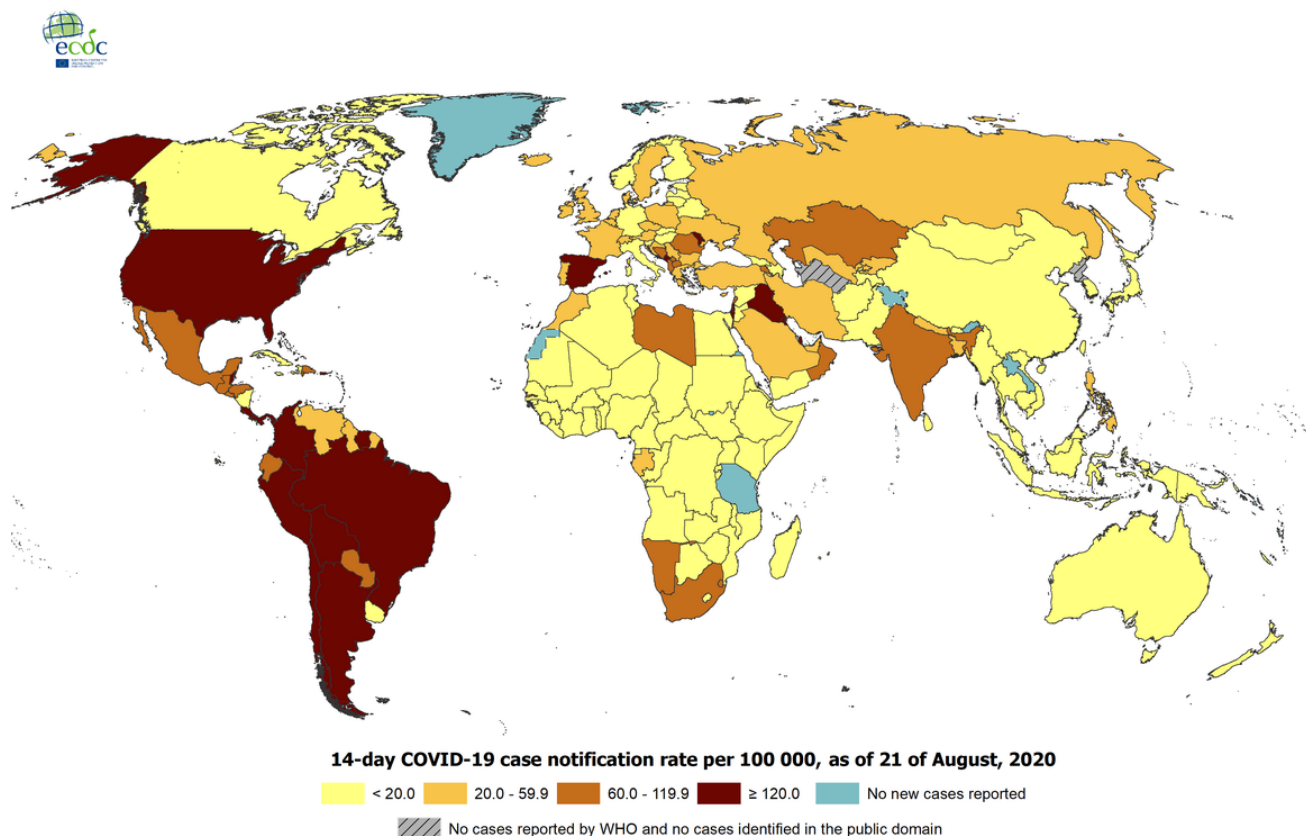
## Епидемиолошка ситуација у свијету

Од 31. децембра 2019. године, закључно са 21. августом 2020. године, у свијету је укупно пријављено **22.705.645** лабораторијски потврђених случајева обољелих од COVID-19 (обољења узрокованог вирусом SARS-CoV-2), а број смртних случајева је **794.104**.

У Европским земљама највећи број обољелих од Корона вирусне болести регистрован је у Русији (942.106, затим слиједе: Шпанија (377.906), Уједињено Краљевство (322.280), Италија (256.118) и Немачка (229.814). Анализирајући податке умрлих, највећи број је у Великој Британији (41.403), Италији (35.418), Француској (30.480), Шпанији (28.813) и Русији (16.099).

Распрострањеност COVID-19 у свијету (слика 1).

Слика 1. Географска дистрибуција COVID-19 случајева у свијету закључно са 21.08.2020.



The boundaries and names shown on this map do not imply official endorsement or acceptance by the European Union.

Date of production: 21/08/2020

## Епидемиолошка ситуација у Републици Српској са 21. 08. 2020. године

У последња **24 часа**, у Републици Српској на вирус SARS-CoV-2 је тестирано **577** узорака, а инфекција је потврђена код **86** лица. Пријављена су **3** смртна случаја (1 особа из Рогатице и 2 особе из Козарске Дубице).

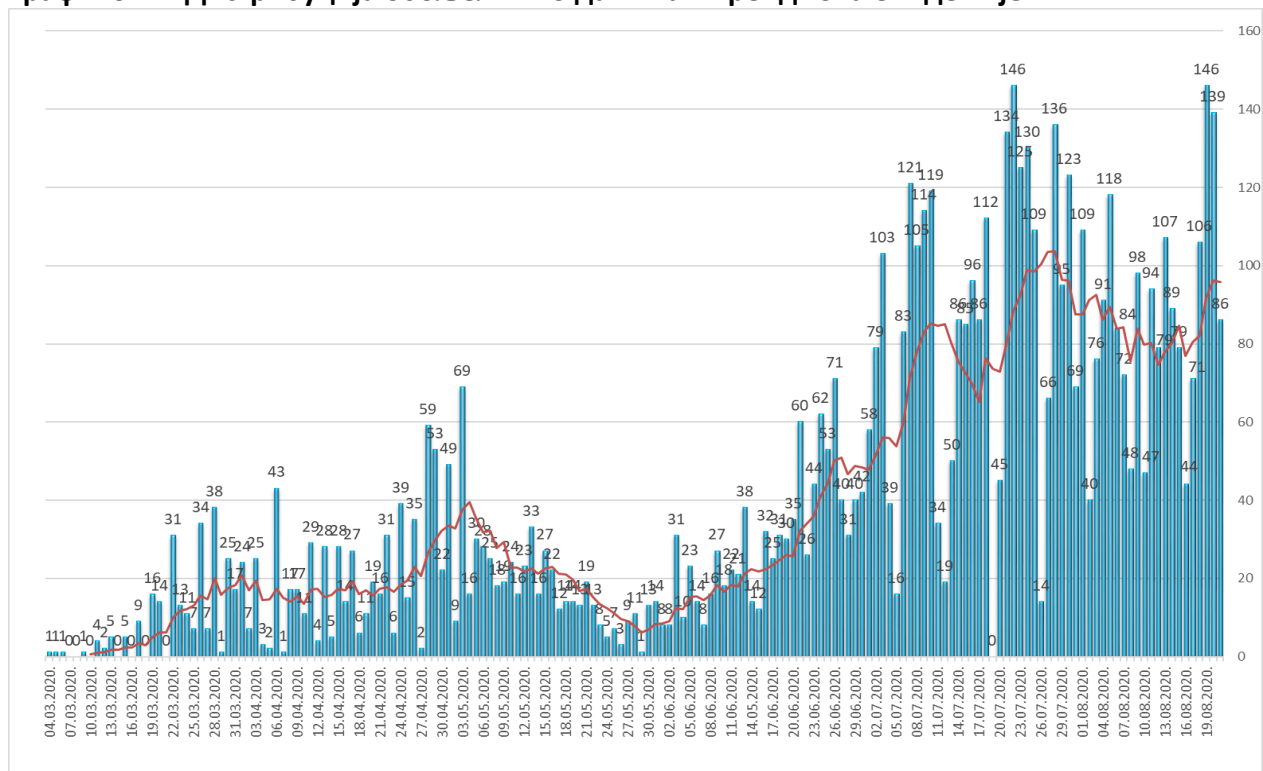
Од почетка епидемије, у периоду од 04.03. до 21.08. 2020. године, у Републици Српској на вирус SARS-CoV-2 тестирано је укупно **60.407** лица. Инфекција је потврђена код **6.734** лица, од којих је **3.991 (59,27%)** опорављено.

У наведеном периоду, Институту за јавно здравство Републике Српске је пријављено **230** смртних случајева од COVID-19.

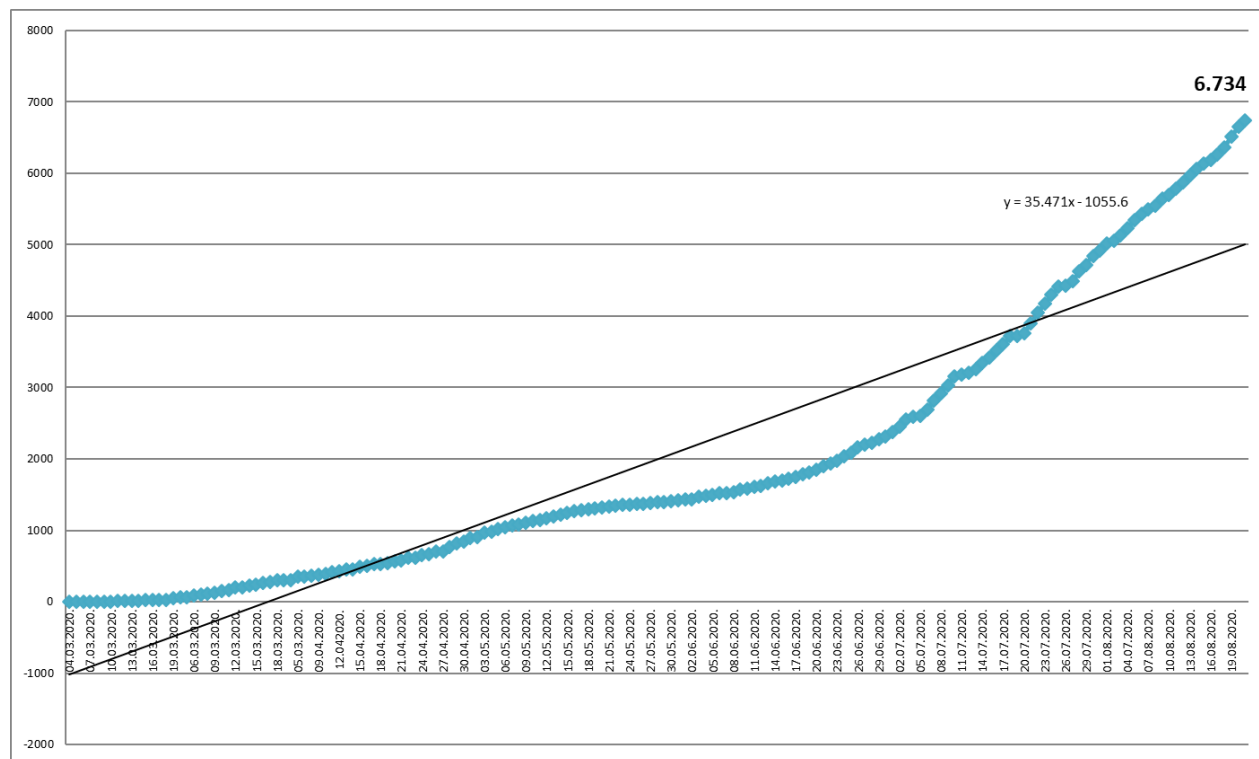
### Анализа у односу на вријеме, мјесто, добне групе и пол

Анализом броја обољелих лица по данима, на почетку епидемије уочавају се осцилације потврђених случајева, што је условљено динамиком рада лабораторија, а исто је у каснијем периоду стабилизовано. Епидемијска крива након тренда опадања, од почетка мјесеца јуна показује континуиран пораст броја обољелих, а од краја јула се одржава на високом нивоу (графикон 1). Највећи број новообољелих су контакти откривених позитивних лица и лица са симптомима без епидемиолошке везе. На графикону 2. је приказан кумулативни раст броја обољелих по данима, а на табели 1. дистрибуција потврђених случајева у последња 24 часа по општинама.

**Графикон 1. Дистрибуција обољелих по данима и тренд тока епидемије**



**Графикон 2. Кумулативни приказ броја обољелих по данима**



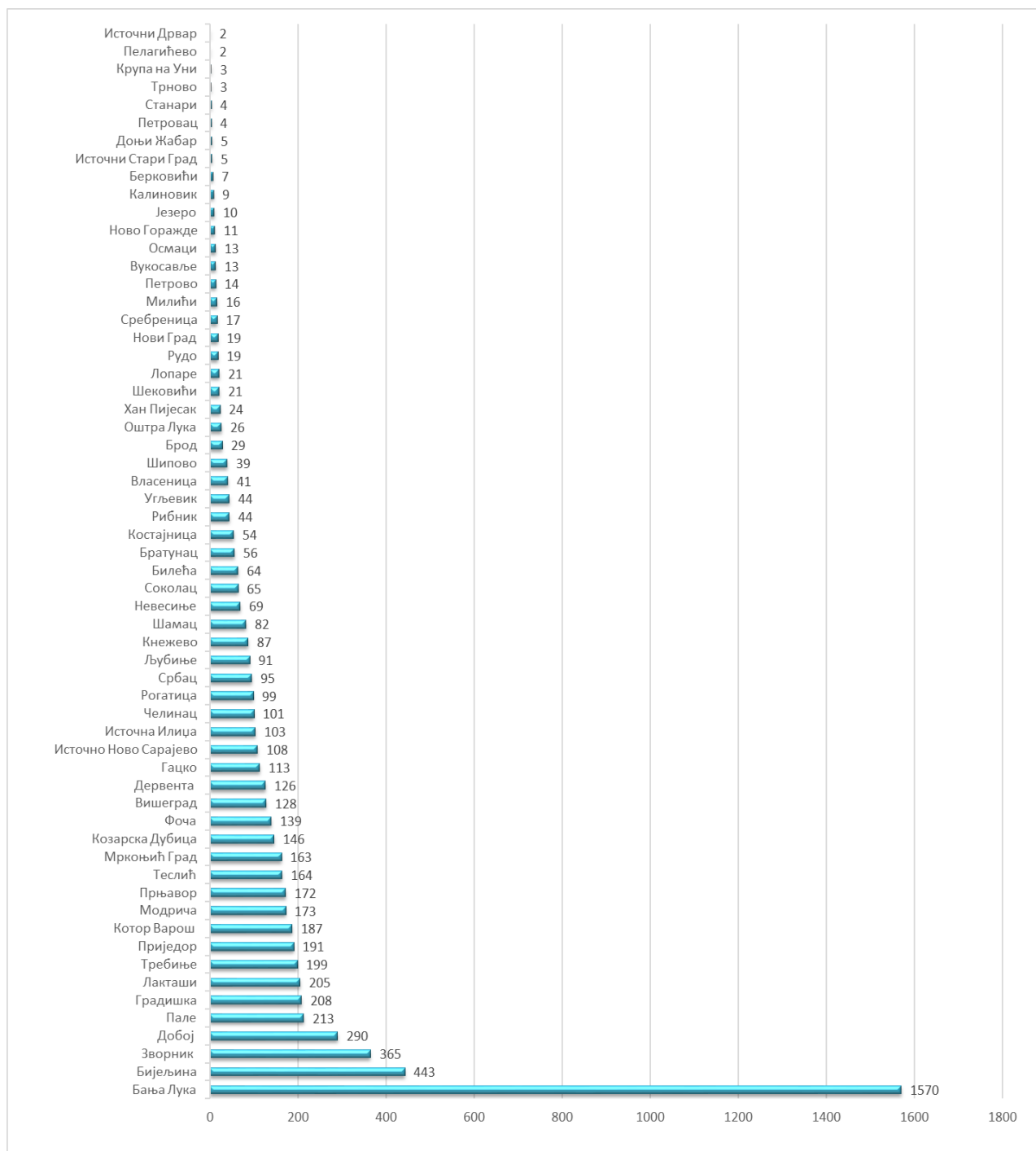
**Табела 1. Дистрибуција потврђених случајева у претходна 24 часа по општинама**

РБ	Општина / Град	Број потврђених случајева
1.	Бања Лука	13
2.	Добој	14
3.	Рогатица	14
4.	Бијељина	9
5.	Дервента	4
6.	Зворник	4
7.	Модрича	4
8.	Теслић	4
9.	Вишеград	3
10.	Градишка	3
11.	Братунац	2
12.	Пале	2
13.	Прњавор	2
14.	Гацко	1
15.	Котор Варош	1
16.	Крупа на Уни	1
17.	Лакташи	1
18.	Србац	1
19.	Фоча	1

<b>20.</b>	Челинац	<b>1</b>
<b>21.</b>	Шамац	<b>1</b>
<b>Укупно</b>		<b>86</b>

Потврђени случајеви инфекције вирусом SARS-CoV-2 до данас су регистровани у **60 општина** у Републици Српској. Највећи број обољелих је регистрован у граду Бања Лука, а затим у Бијељини, Зворнику, Добоју, Палама, Градишци, Лакташима, Требињу, Приједору,...(графикон 3).

**Графикон 3. Дистрибуција обољелих по општинама/градовима**



Од укупног броја обољелих **3.457** (51,34%) су мушког пола, а **3.277** (48,66%) су женског пола, (графикон 4).

Графикон 4. Дистрибуција обољелих по полу



**Хоспитализовани, опорављени и смртни исходи**

Укупан број хоспитализованих је **256**, у Универзитетско клиничком центру Републике Српске **58**, а у општим болницама **198** (табеле 3 и 4).

Табела 3. Број лица хоспитализованих у Универзитетско клиничком центру Републике Српске

Универзитетски клинички центар Републике Српске	Број хоспитализованих
Изолација	4
Средње тешка клиничка слика	34
Тешка клиничка слика	5
Животно угрожени пацијенти	16
<b>Укупно</b>	<b>58</b>
<b>Од укупног броја хоспитализованих:</b>	
Вено венска мембранска оксигенација	0
Респиратор	15
High Flow кисеоничка терапија	0
Кисеоничка маска	14

**Табела 4. Хоспитализовани у општим болницама Републике Српске**

РБ	Општа болница	Укупно хоспитализованих	На респиратору
1.	Фоча	28	0
2.	Требиње	14	0
3.	Добој	69	2
4.	Приједор	14	0
5.	Зворник	15	0
6.	Невесиње	0	0
7.	Источно Сарајево	20	0
8.	Бијељина	25	2
9.	Градишка	13	0
<b>Укупно</b>		<b>198</b>	

Укупан број **оправљених лица** је **3.991**, што представља **59,27 %** од укупног броја потврђених случајева инфекције (табела 6).

**Табела 6. Опорављена лица по општини**

РБ	Општина/град	Број опорављених лица
1.	Бања Лука	1005
2.	Зворник	237
3.	Бијељина	220
4.	Требиње	152
5.	Приједор	146
6.	Лакташи	144
7.	Добој	131
8.	Модрича	123
9.	Котор Варош	120
10.	Теслић	111
11.	Прњавор	108
12.	Градишка	106
13.	Мркоњић Град	105
14.	Вишеград	101
15.	Пале	99
16.	Дервента	87
17.	Челинац	77
18.	Љубиње	77
19.	Рогатица	66
20.	Невесиње	65

21.	Гацко	63
22.	Фоча	57
23.	Источно Ново Сарајево	53
24.	Билећа	52
25.	Кнежево	50
26.	Костајница	49
27.	Соколац	45
28.	Србац	42
29.	Источна Илиџа	40
30.	Козарска Дубица	32
31.	Угљевик	29
32.	Братунац	23
33.	Оштра Лука	21
34.	Брод	19
35.	Хан Пијесак	18
36.	Власеница	17
37.	Шипово	12
38.	Рудо	11
39.	Нови Град	11
40.	Вукосавље	10
41.	Шамац	9
42.	Рибник	8
43.	Калиновик	7
44.	Берковићи	6
45.	Ново Горажде	6
46.	Трново	3
47.	Језеро	3
48.	Осмаци	2
49.	Петровац	2
50.	Петрово	2
51.	Доњи Жабар	2
52.	Лопаре	2
53.	Милићи	2
54.	Шековићи	1
55.	Крупа на Уни	1
56.	Источни Дрвар	1
<b>Укупно</b>		<b>3.991</b>

Укупан број смртних исхода је **230**. Здравствени надзор

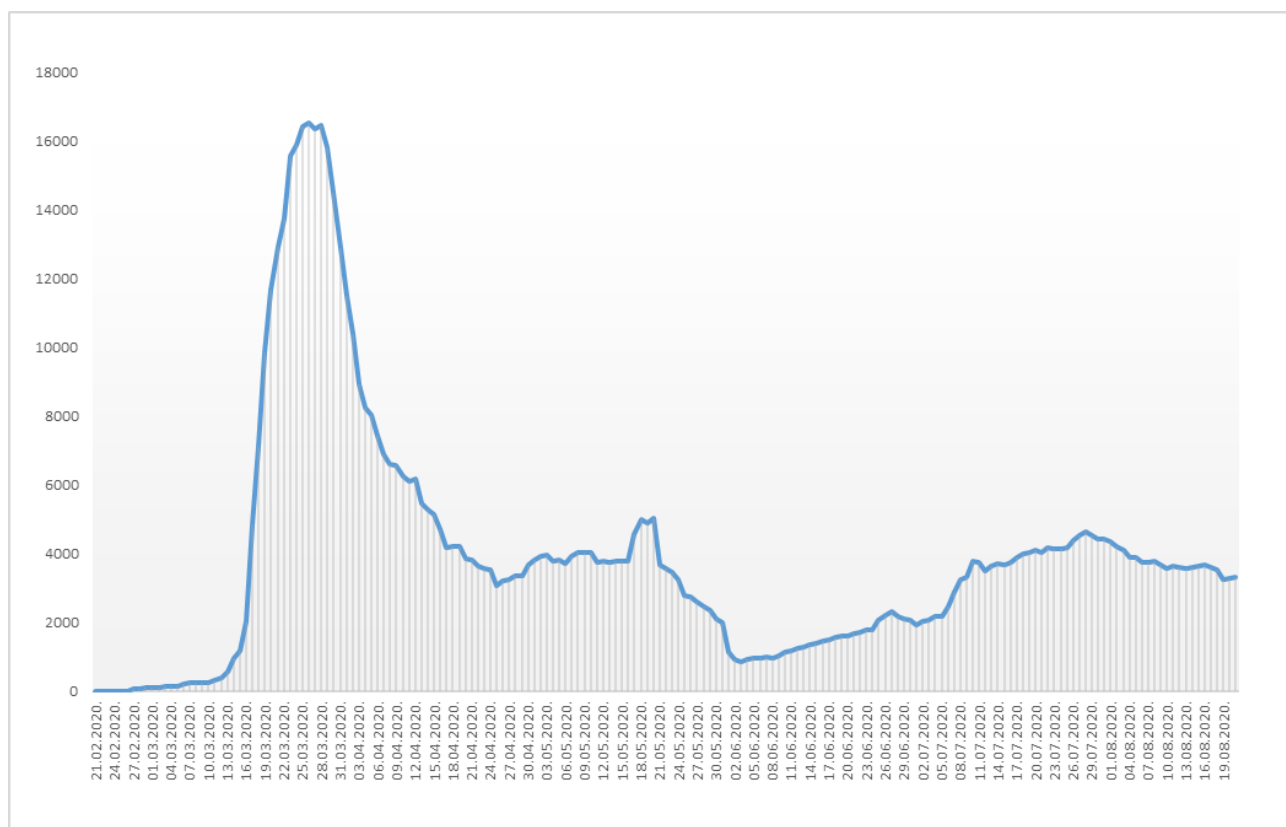
Од почетка успостављања здравственог надзора, укупно је под здравственим надзором било је **56.074** лица, а тренутно је под здравственим надзором је **3.312** лица (табела 8).



Табела 8. Лица под здравственим надзором (ЗН)

Тренутно под ЗН	Завршен ЗН	Укупно од почетка успостављања ЗН
3.312	52.762	56.074

Графикон 5. Дистрибуција лица под здравственим надзором по данима



### Микробиолошка анализа узорака

Од почетка епидемије укупан број тестирања је **62.464** а укупан број тестираних особа је **60.407**.

Припремила: Служба за епидемиологију