

COVID-19: Епидемиолошка ситуација

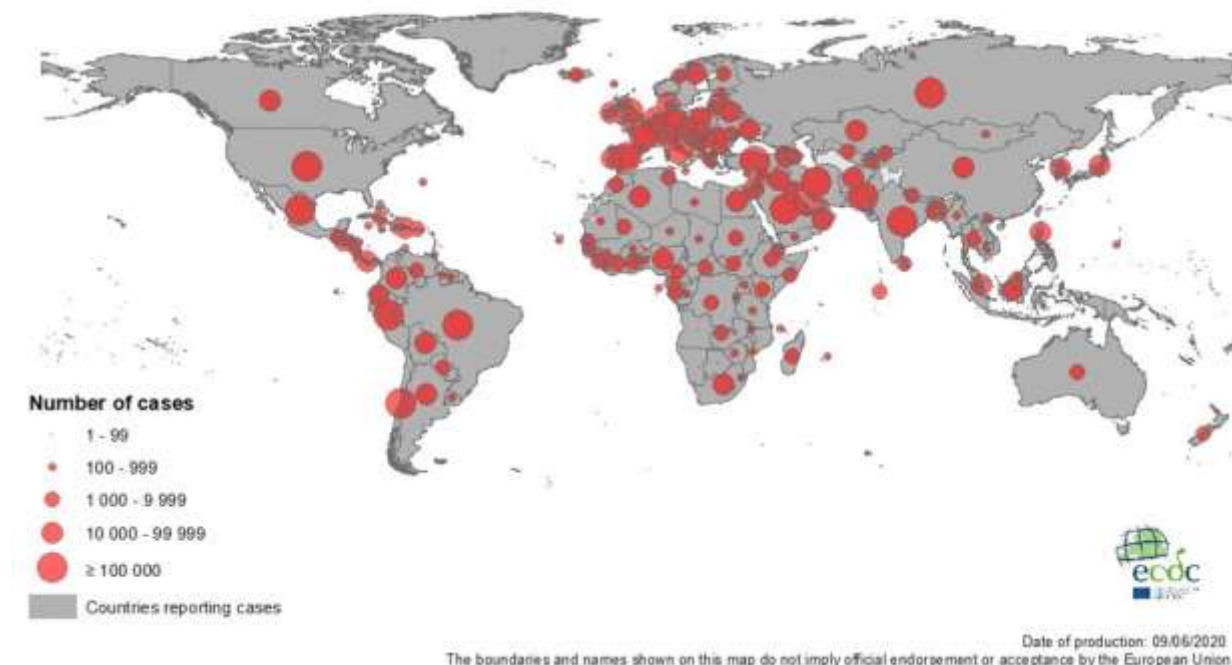
Епидемиолошка ситуација у свијету

Од 31. децембра 2019. године, закључно са 09. јуном 2020. године, у **свијету** је укупно пријављено **7.069.278** лабораторијски потврђених случајева обољелих од COVID-19 (обољења узрокованог вирусом SARS-CoV-2), а број смртних случајева је **405.587**.

У **Европским земљама**, највећи број обољелих од Корона вирусне болести регистрован је у Русији (476.658), затим слиједе: Велика Британија (287.399), Шпанија (241.717), Италија (235.278), Њемачка (184.543). Анализирајући податке умрлих, највећи број је у Великој Британији (40.597), затим Италији (33.964), Француској (29.209), Шпанији (27.136), Белгији (9.609).

Распрострањеност COVID-19 у свијету (слика 1).

Слика 1. Географска дистрибуција COVID-19 случајева у свијету закључно са 09.06.2020.



Епидемиолошка ситуација у Републици Српској са 09. 06. 2020. године

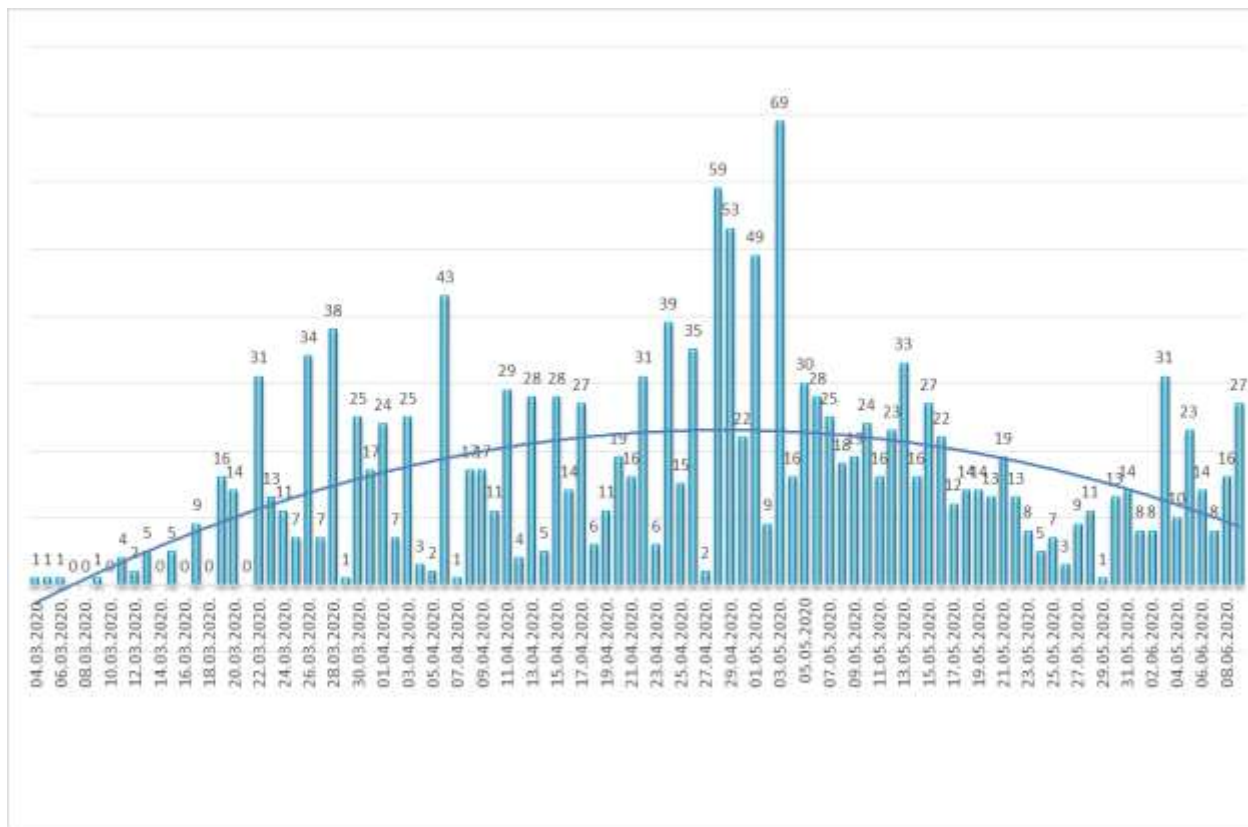
У Републици Српској од 04.03.2020. до 09.06.2020. год. укупан број лица са лабораторијски потврђеном инфекцијом вирусом SARS-CoV-2 (у даљем тексту обољелих) је **1.567**. Укупан број умрлих у наведеном периоду је **117**.

У последња **24 часа**, инфекција вирусом SARS-CoV-2 је лабораторијски потврђена код **27 нових лица**, а Институту за јавно здравство Републике Српске није пријављен ни један смртни случај.

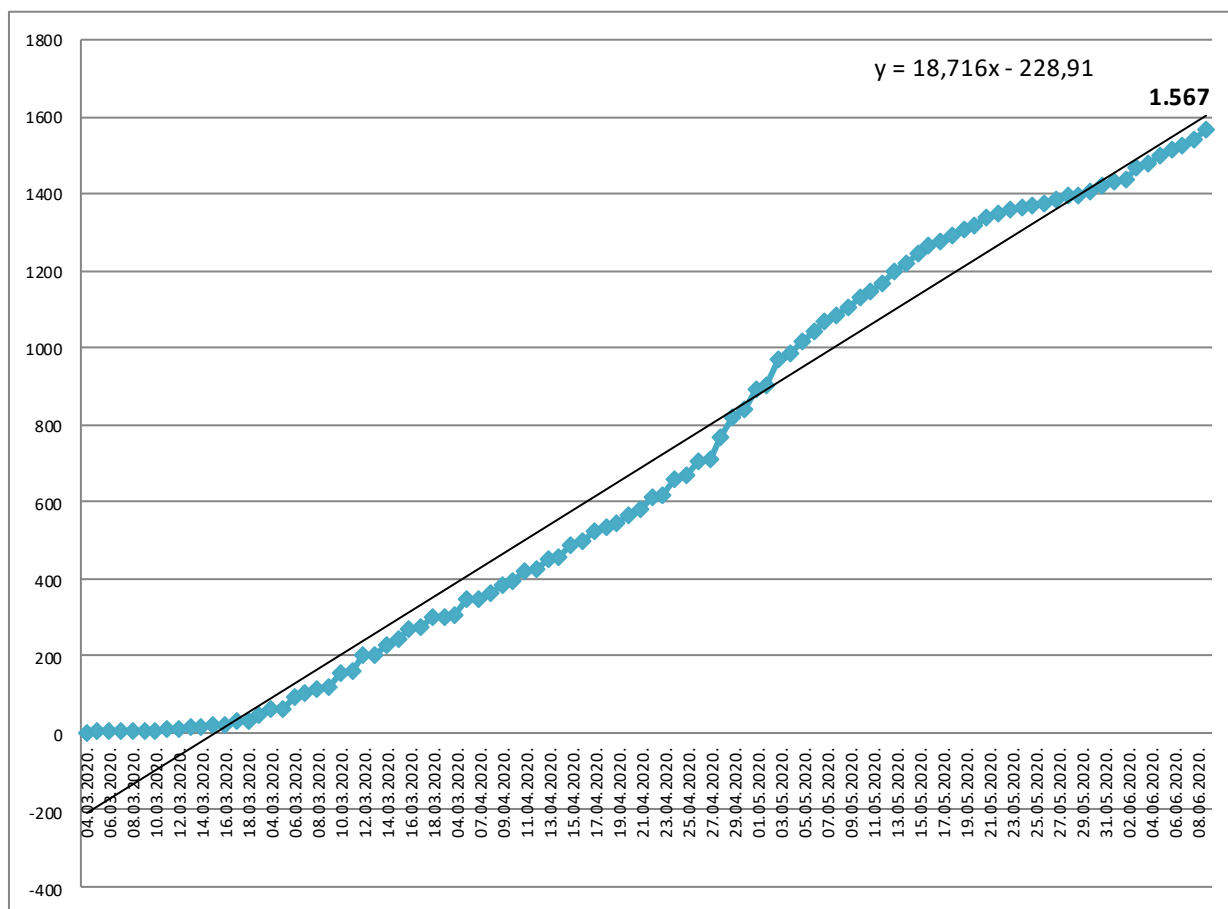
Анализа у односу на вријеме, мјесто, добне групе и пол

Анализом броја обољелих лица по данима, уочавају се осцилације, што је условљено динамиком рада лабораторија, што је у каснијем периоду стабилизовано, а епидемијска крива показује тренд благог опадања (графикони 1). На графикону 2 је приказан кумулативни раст броја обољелих по данима, а на табели 1 дистрибуција потврђених случајева у последња 24 сата по општинама.

Графикон 1. Дистрибуција обољелих по данима и тренд тока епидемије



Графикон 2. Кумулативни приказ броја обољелих по данима

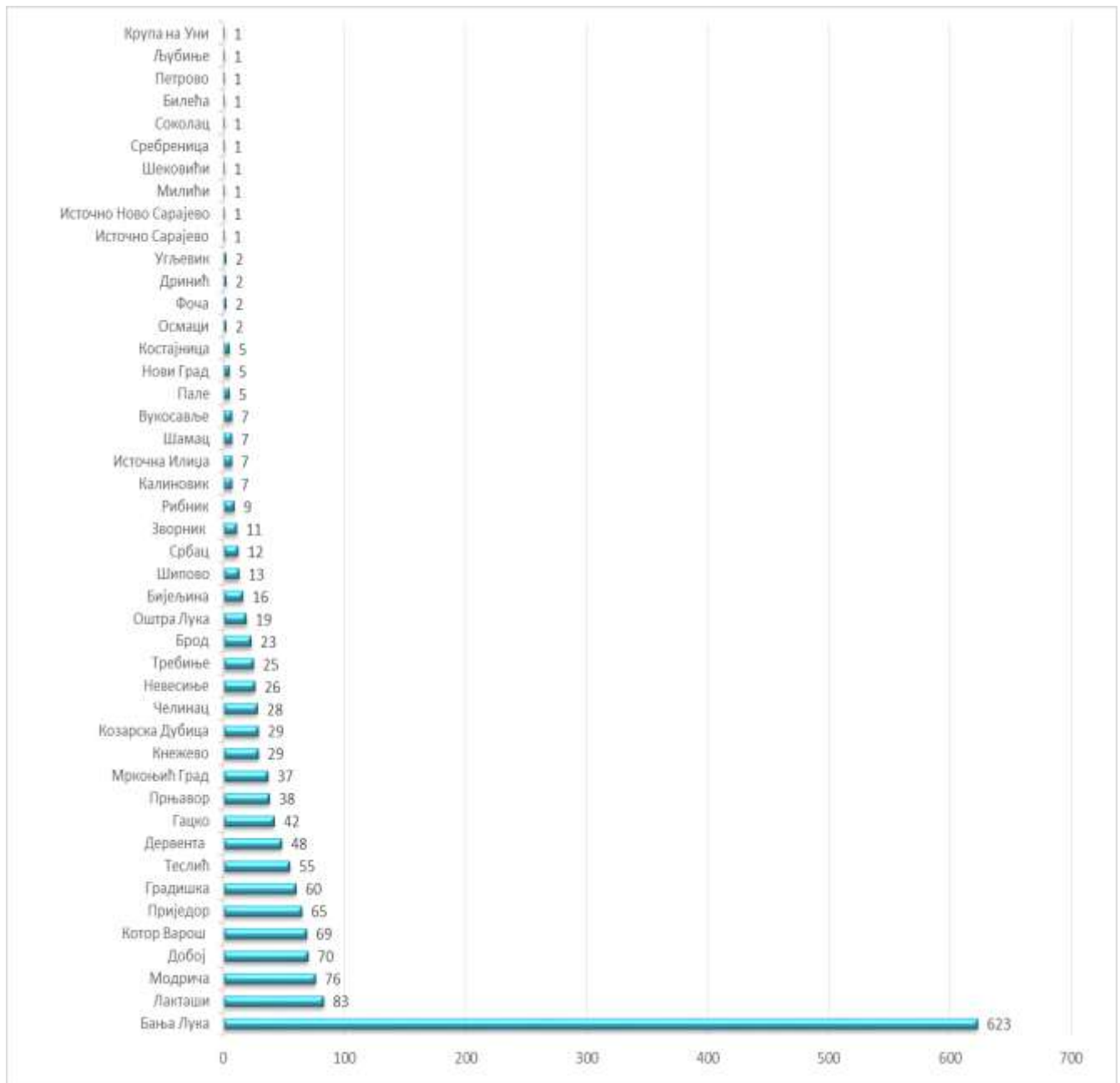


Табела 1. Дистрибуција потврђених случајева у претходна 24 часа по општинама

РБ	Општина / Град	Број потврђених случајева
1	Котор Варош	7
2	Зворник	5
3	Костајница	4
4	Добој	2
5	Модрича	2
6	Приједор	2
7	Бања Лука	1
8	Бијељина	1
9	Градишка	1
10	Теслић	1
11	Требиње	1
	Укупно	27

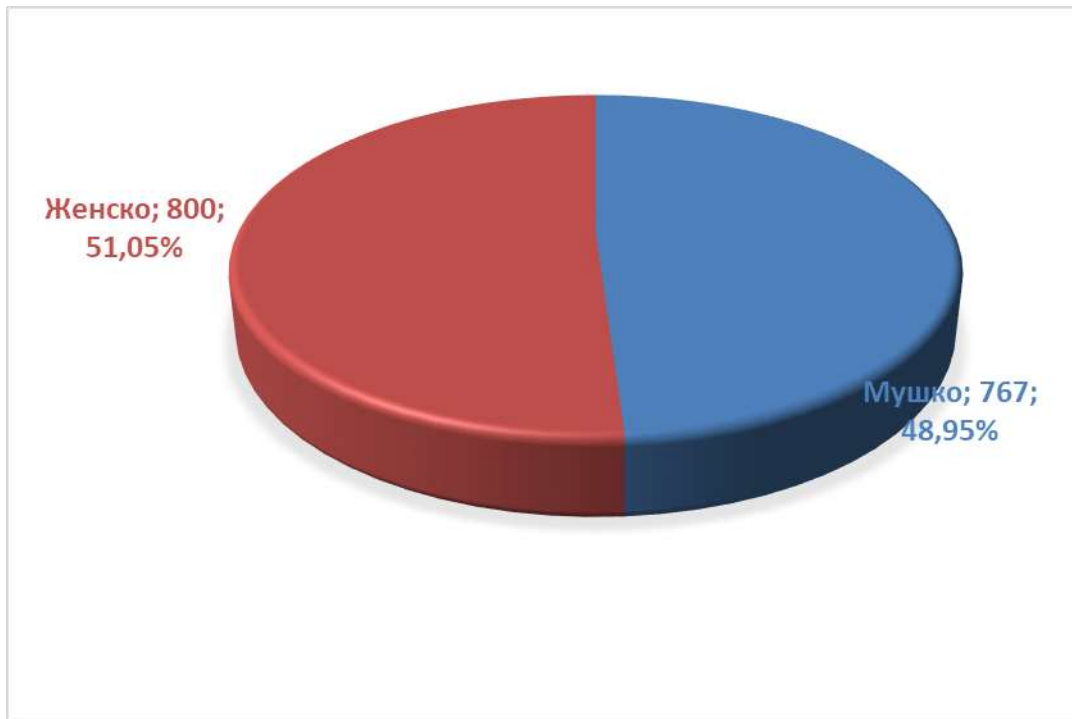
Потврђени случајеви инфекције вирусом SARS-CoV-2 до данас су регистровани у **45 општина** у Републици Српској. Највећи број обољелих је регистрован у граду Бања Лука а затим у Лакташима, Модричи, Добоју, Котор Варошу, Приједору, Градишци, Теслићу, Дервенти...(графикон 3).

Графикон 3. Дистрибуција обољелих по општинама/градовима



Од укупног броја обољелих **800** (51,05%) су женског пола, а **767** (48,95%) су мушког пола, (графикон 4) од чега је 19% узраста од 0 до 29 година, 54% од 30 до 64 и 17% 65 и више година.

Графикон 4. Дистрибуција обољелих по полу



Хоспитализовани, опорављени и смртни исходи

Укупан број хоспитализованих је **66**, у Универзитетско клиничком центру Републике Српске **27**, а у општим болницама **39** (табеле 3 и 4).

Табела 3. Број лица хоспитализованих у Универзитетско клиничком центру Републике Српске

	Универзитетски клинички центар Републике Српске	Број хоспитализованих
Инфективна клиника	COVID-19 одјељење	20
	Изолација (чекају резултате тестирања)	5
	На респиратору	1
	Назална канила високог протока	1

Стара пулмологија	0
Хирургија (стара локација)	0
Укупно	27

Табела 4. Хоспитализовани у општим болницама Републике Српске

РБ	Општа болница	Број хоспитализованих
1	Добој	25
2	Приједор	7
3	Требиње	4
4	Зворник	2
5	Градишка	0
6	Фоча	1
7	Источно Сарајево	0
	Укупно	39

Укупан број лица код којих је тест SARS-CoV-2 позитиван са благом клиничком сликом или без симптома у објектима за изолацију је **70** (табела 5).

Табела 5. Особе у објектима за изолацију

РБ	Објект/центар за изолацију	Број изолованих
1	Стара пулмологија КЦ Бања Лука	8
2	Дом ученика Бијељина - Бијељина	2
3	ЈУ Ђачки дом Требиње	1
4	Студентски центар Лукавица - Источно Сарајево	0
5	Хотел „Дамис“ - Пале	0
6	Студентски центар - Зворник	0
7	Студентски центар - Фоча	0

8	Студентски дом - Пале	0
9	Дом ученика - Добој	59
Укупно		70

Укупан број опорављених лица са 2 негативна резултата тестирања је **1.082**, што представља **69,05 %** од укупног броја потврђених случајева инфекције (табела 6).

Табела 6. Опорављена лица по општинама

РБ	Општина/град	Број лица
1	Бања Лука	494
2	Лакташи	72
3	Градишка	48
4	Котор Варош	37
5	Добој	33
6	Гацко	33
7	Теслић	29
8	Мркоњић Град	29
9	Дервента	26
10	Кнежево	25
11	Невесиње	25
12	Прњавор	24
13	Челинац	24
14	Требиње	22
15	Козарска Дубица	20
16	Приједор	20
17	Брод	18
18	Оштра Лука	15
19	Шипово	12
20	Бијељина	11
21	Србац	10
22	Рибник	7
24	Модрича	7
25	Источна Илиџа	6
26	Калиновик	6
27	Пале	4
28	Зворник	4

29	Шамац	3
30	Осмаци	2
31	Нови Град	2
32	Фоча	2
33	Дринић	2
34	Угљевик	2
35	Милићи	1
36	Шековићи	1
37	Билећа	1
38	Источно Ново Сарајево	1
39	Крупа на Уни	1
40	Источно Сарајево	1
41	Соколац	1
42	Вукодавље	1
УКУПНО		1.082

Укупан број смртних исхода је **117**.

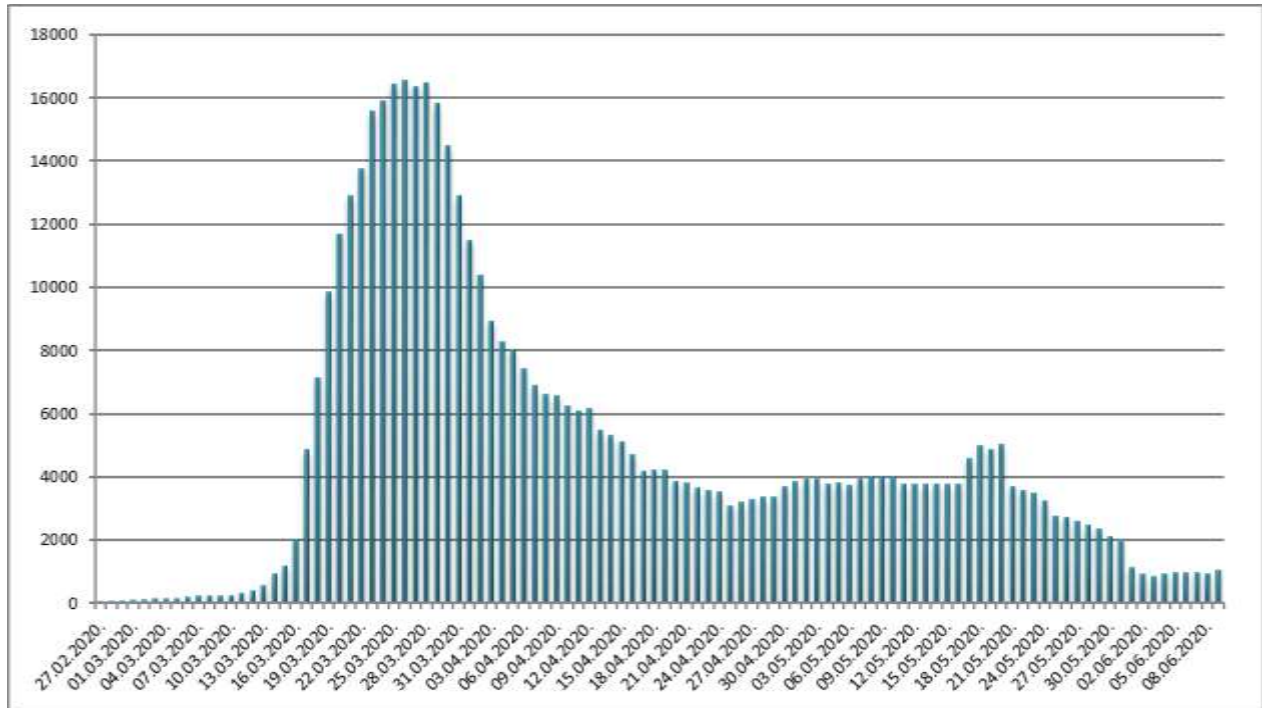
Здравствени надзор

Од почетка успостављања здравственог надзора, укупно је под здравственим надзором било је **36.196** лица, а тренутно је под здравственим надзором је **1034** лица (табела 8).

Табела 8. Лица под здравственим надзором (ЗН)

Тренутно под ЗН	Завршен ЗН	Укупно од почетка успостављања ЗН
1034	35.162	36.196

Графикон 5. Дистрибуција лица под здравственим надзором по данима



Микробиолошка анализа узорака

Од почетка епидемије укупан број тестирања је **31.904**, а укупан број тестираних особа је **30.942**.

Припремила: Служба за епидемиологију