

# COVID-19: Епидемиолошка ситуација у Републици Српској

## закључно са 10. 04. 2021. године

У претходних **24 часа**, у Републици Српској на вирус SARS-CoV-2 је тестиран **631** узорак, а инфекција је потврђена код **111** лица (17,59% од тестираних). У претходна **24 часа** пријављено је **26** смртних случајева (четири особе из Бања Луке и Бијељине, двије особе из Кнежева и Добоја и по једна особа из Шамца, Теслића, Гацка, Приједора, Братунца, Осмака, Котор Вароши, Градишке, Шипова, Дервенте, Невесиња, Требиња, Српца и Челинца.).

Од почетка пандемије, у периоду од 04.03.2020. до 10.04.2021. године, у Републици Српској су извршена укупно **243.502** PCR (polymerase chain reaction) тестирања на вирус SARS-CoV-2. Инфекција је потврђена код **57.546** лица (23,63% од тестираних), од којих је **39.772** (69,11%) опорављено.

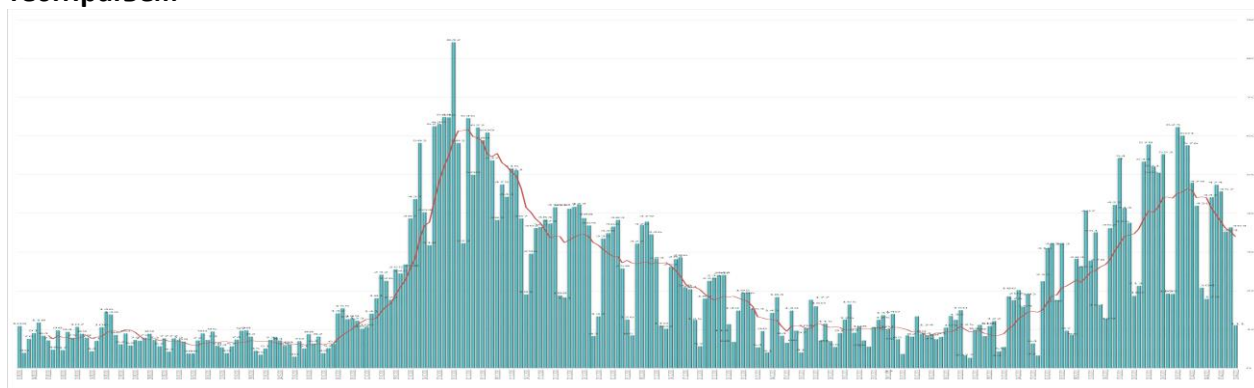
У наведеном периоду, Институту за јавно здравство Републике Српске су пријављена **2.963** смртна случаја повезана са COVID-19.

### Анализа у односу на вријеме, мјесто, узрасне групе и пол

На графикону 1. приказана је дистрибуција броја лица чија је инфекција SARS-Cov-2 потврђена PCR тестирањем по данима.

Анализом броја лица чија је инфекција SARS-Cov-2 потврђена PCR тестирањем на почетку пандемије, уочавају се осцилације тог броја, што је условљено динамиком рада лабораторија. Почетком октобра дошло је до наглог повећања броја лица чија је инфекција SARS-Cov-2 потврђена PCR тестирањем које је трајало до краја мјесеца (врх епидемијске криве), након чега је дошло до постепеног опадања и заравњења криве, да би у посљедњој седмици фебруара број лица чија је инфекција SARS-Cov-2 потврђена PCR тестирањем поново порастао (графикон 1). Највећи број лица чија је инфекција SARS-Cov-2 потврђена PCR тестирањем су лица са симптомима без епидемиолошке везе и контакти претходно откривених лица чија је инфекција SARS-Cov-2 потврђена PCR тестирањем.

**Графикон 1. Дистрибуција броја лица чија је инфекција SARS-Cov-2 потврђена PCR тестирањем**



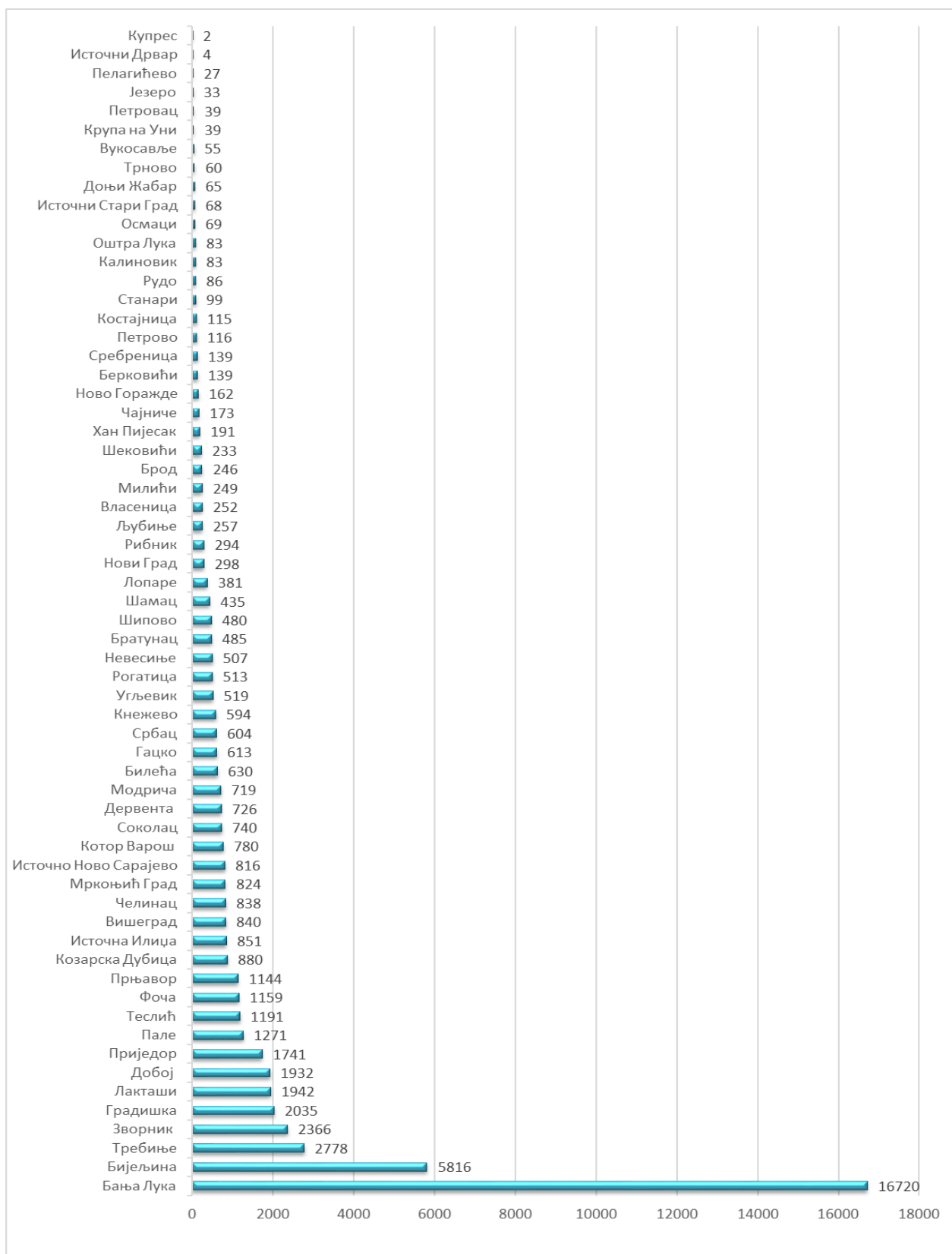
На табели 1. приказана је дистрибуција лица чија је инфекција SARS-Cov-2 потврђена PCR тестирањем последња 24 часа по општинама.

**Табела 1. Дистрибуција лица чија је инфекција SARS-Cov-2 потврђена PCR тестирањем у претходна 24 часа по општинама**

РБ	Општина / град	Број потврђених случајева
1.	Бања Лука	61
2.	Бијељина	8
3.	Котор Варош	8
4.	Лакташи	7
5.	Приједор	6
6.	Шипово	4
7.	Србац	3
8.	Зворник	2
9.	Крупа на Уни	2
10.	Челинац	2
11.	Градишка	1
12.	Кнежево	1
13.	Козарска Дубица	1
14.	Лопаре	1
15.	Мркоњић Град	1
16.	Невесиње	1
17.	Прњавор	1
18.	Шековићи	1
<b>Укупно</b>		<b>111</b>

Потврђени случајеви инфекције SARS-CoV-2 до данас су регистровани у **62 општине** у Републици Српској. Највећи број лица чија је инфекција SARS-Cov-2 потврђена PCR тестирањем је регистрован у граду Бања Лука, а затим у Бијељини, Требињу, Зворнику, Градишци, Лакташима, Добоју, Приједору, Палама, Теслићу, Фочи...(графикон 2).

**Графикон 2. Дистрибуција лица чија је инфекција SARS-Cov-2 потврђена PCR тестирањем по општинама/градовима**



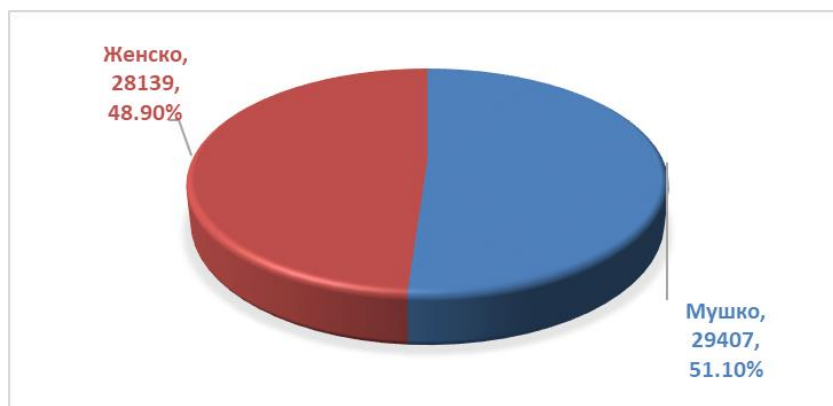
Посматрано према узрасним групама, највећи број лица чија је инфекција SARS-Cov-2 потврђена PCR тестирањем је у групи лица од 30-49 година живота **19.729 (34,28%)**, а најмањи број је у узрасној групи од рођења до пет година живота **436 (0.76%)** (табела 2).

**Табела 2. Дистрибуција лица чија је инфекција SARS-Cov-2 потврђена PCR тестирањем према узрасним групама**

Узрасне групе	Укупан број лица чија је инфекција SARS-Cov-2 потврђена PCR тестирањем	Број лица чија је инфекција SARS-Cov-2 потврђена PCR тестирањем у претходна 24 часа	(%) учешће
0 – 5 година	436	1	0,76
6 – 14 година	1.278	4	2,22
15 – 19 година	1.589	1	2,76
20 – 29 година	5.367	7	9,33
30 – 49 година	19.729	25	34,28
50 – 64 година	15.416	38	26,79
65 – 79 година	10.890	28	18,92
80 и > година	2.841	7	4,94
<b>Укупно</b>	<b>57.546</b>	<b>111</b>	<b>100,00</b>

Од укупног броја лица чија је инфекција SARS-Cov-2 потврђена PCR тестирањем **29.407** (51,10%) су мушког пола, а **28.139** (48,90%) су женског пола (графикон 3).

**Графикон 3. Дистрибуција лица чија је инфекција SARS-Cov-2 потврђена PCR тестирањем по полу**



### **Хоспитализована лица и смртни исходи**

Укупан број хоспитализованих лица је **1.399**, у Универзитетском клиничком центру Републике Српске **611**, а у осталим болницама **788** (табеле 3 и 4). На респиратору је **115**

лица (59 у Универзитетском клиничком центру Републике Српске, 56 у осталим болницама).

**Табела 3. Број лица хоспитализованих у Универзитетском клиничком центру Републике Српске**

Универзитетски клинички центар Републике Српске	Број хоспитализованих лица
Изолација	7
Лакша клиничка слика	0
Средње тешка клиничка слика	331
Тешка клиничка слика	208
Животно угрожени пацијенти	65
<b>Укупно</b>	<b>611</b>
<b>Од укупног броја хоспитализованих лица:</b>	
Вено венска мембранска оксигенација	1
Респиратор	59
High Flow кисеоничка терапија	5
Кисеоничка маска	270

**Табела 4. Хоспитализована лица у осталим болницама Републике Српске**

РБ	Установа	Укупан број хоспитализованих лица	Број лица на респиратору
1.	ОБ Приједор	64	1
2.	ОБ Градишка	90	5
3.	ОБ Добој	130	10
4.	ОБ Бијељина	90	18
5.	ОБ Зворник	42	12
6.	ОБ Источно Сарајево	65	0
7.	УБ Фоча	89	9
8.	ОБ Невесиње	38	0
9.	ОБ Требиње	92	1
10.	Слатина- COVID одјељење	88	0
	<b>Укупно</b>	<b>788</b>	<b>56</b>

Укупан број смртних исхода повезаних са COVID-19 је **2.963**.

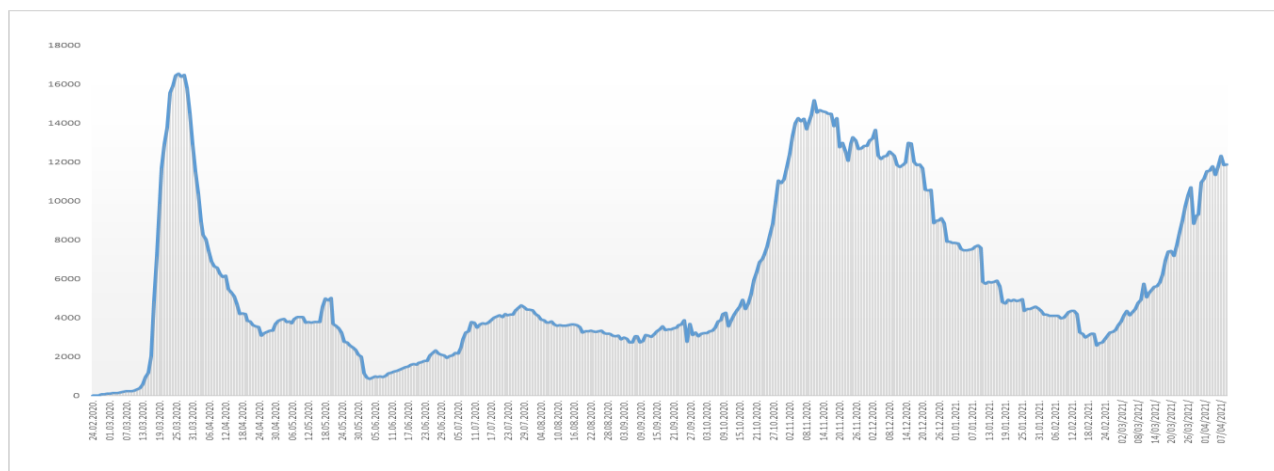
### Здравствени надзор

Од почетка успостављања здравственог надзора, укупно је под здравственим надзором било **176.260** лица, а тренутно је под здравственим надзором **11.876** лица (табела 6), а на графикону 4. приказана је расподела лица под здравственим надзором по данима.

**Табела 6. Лица под здравственим надзором (ЗН)**

Тренутно под ЗН	Завршен ЗН	Укупно од почетка успостављања ЗН
<b>11.876</b>	<b>164.384</b>	<b>176.260</b>

**Графикон 4. Дистрибуција лица под здравственим надзором**



### **Микробиолошка анализа узорака**

Од почетка пандемије укупан број PCR тестирања на SARS-CoV-2 је **243.502**.

*Припремила: Служба за епидемиологију*