

COVID-19: Епидемиолошка ситуација у Републици Српској

закључно са 09. 04. 2021. године

У претходних **24 часа**, у Републици Српској на вирус SARS-CoV-2 су тестирана **1.173** узорка, а инфекција је потврђена код **364** лица (31,03% од тестираних). У претходна **24 часа** пријављено је **25** смртних случајева (шест особа из Бања Луке, три особе из Фоче, двије особе из Бијељине, и по једна особа из Берковића, Билеће, Добоја, Гацка, Милића, Приједора, Новог Града, Шамца, Станара, Теслића, Требиња, Угљевика, Вишеграда и Рогатице).

Од почетка пандемије, у периоду од 04.03.2020. до 09.04.2021. године, у Републици Српској је извршено укупно **242.871** PCR (polymerase chain reaction) тестирања на вирус SARS-CoV-2. Инфекција је потврђена код **57.435** лица (23,65% од тестираних), од којих је **39.736** (69,18%) опорављено.

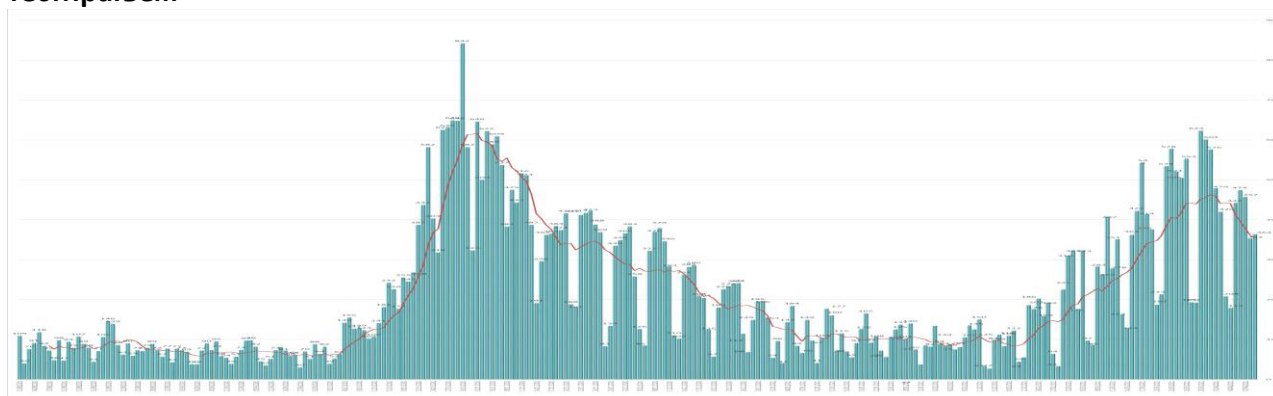
У наведеном периоду, Институту за јавно здравство Републике Српске је пријављено **2.937** смртних случајева повезаних са COVID-19.

Анализа у односу на вријеме, мјесто, узрасне групе и пол

На графикону 1. приказана је дистрибуција броја лица чија је инфекција SARS-Cov-2 потврђена PCR тестирањем по данима.

Анализом броја лица чија је инфекција SARS-Cov-2 потврђена PCR тестирањем на почетку пандемије, уочавају се осцилације тог броја, што је условљено динамиком рада лабораторија. Почетком октобра дошло је до наглог повећања броја лица чија је инфекција SARS-Cov-2 потврђена PCR тестирањем које је трајало до краја мјесеца (врх епидемијске криве), након чега је дошло до постепеног опадања и заравњења криве, да би у посљедњој седмици фебруара број лица чија је инфекција SARS-Cov-2 потврђена PCR тестирањем поново порастао (графикон 1). Највећи број лица чија је инфекција SARS-Cov-2 потврђена PCR тестирањем су лица са симптомима без епидемиолошке везе и контакти претходно откривених лица чија је инфекција SARS-Cov-2 потврђена PCR тестирањем.

Графикон 1. Дистрибуција броја лица чија је инфекција SARS-Cov-2 потврђена PCR тестирањем



На табели 1. приказана је дистрибуција лица чија је инфекција SARS-Cov-2 потврђена PCR тестирањем последња 24 часа по општинама.

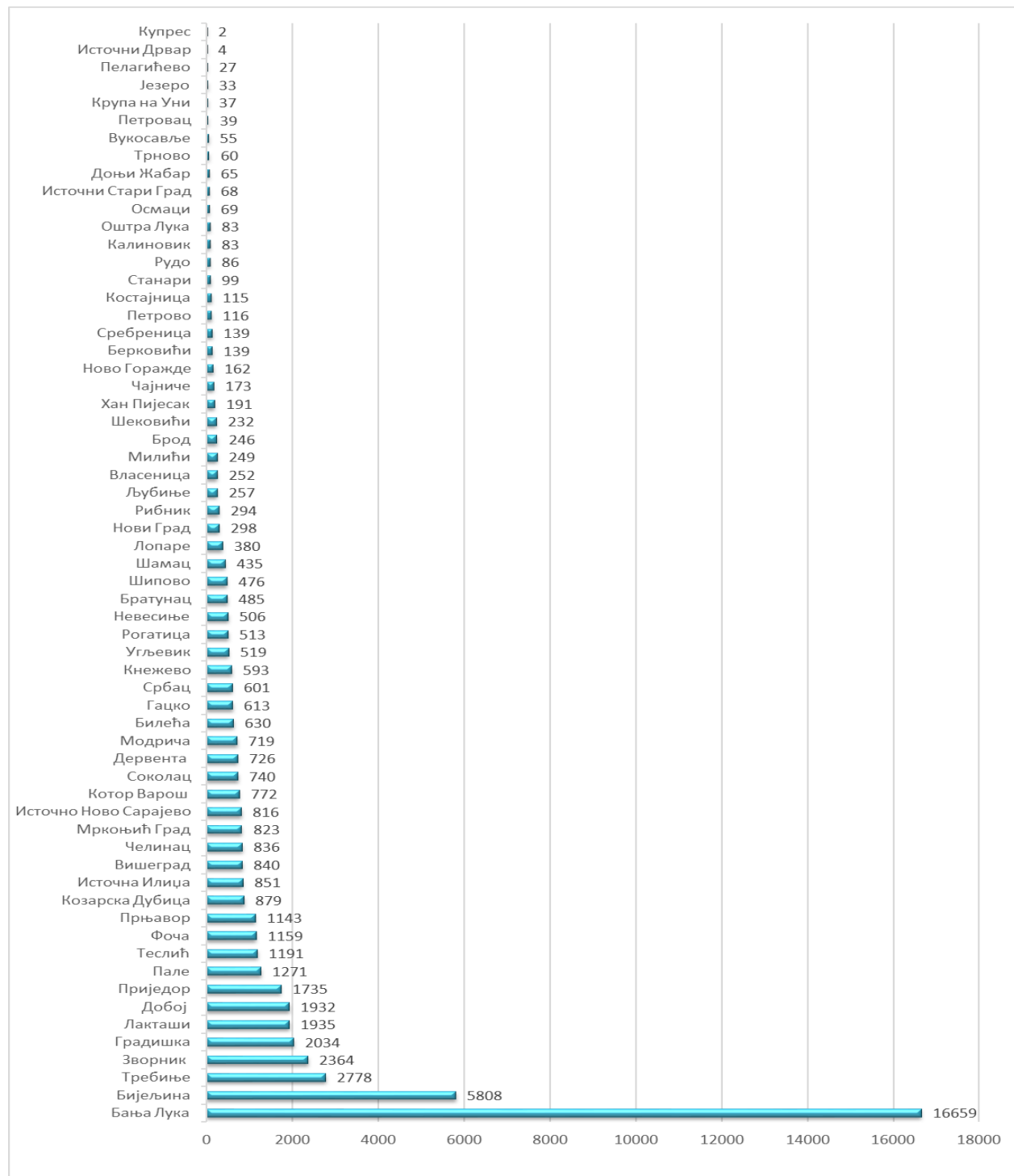
Табела 1. Дистрибуција лица чија је инфекција SARS-Cov-2 потврђена PCR тестирањем у претходна 24 часа по општинама

РБ	Општина / град	Број потврђених случајева
1.	Бања Лука	78
2.	Бијељина	43
3.	Требиње	39
4.	Лакташи	21
5.	Добој	18
6.	Дервента	16
7.	Теслић	13
8.	Источно Ново Сарајево	12
9.	Зворник	11
10.	Невесиње	11
11.	Приједор	11
12.	Фоча	9
13.	Гацко	7
14.	Градишка	7
15.	Мркоњић Град	7
16.	Рогатица	7
17.	Шипово	6
18.	Модрича	5
19.	Пале	5
20.	Шамац	5
21.	Билећа	4
22.	Нови Град	4
23.	Челинац	4
24.	Котор Варош	3
25.	Вишеград	2
26.	Власеница	2
27.	Љубиње	2
28.	Петровац	2
29.	Петрово	2
30.	Рудо	2
31.	Србац	2
32.	Брод	1
33.	Козарска Дубица	1
34.	Лопаре	1
35.	Рибник	1
Укупно		364

Потврђени случајеви инфекције SARS-CoV-2 до данас су регистровани у **62 општине** у Републици Српској. Највећи број лица чија је инфекција SARS-Cov-2 потврђена PCR

тестирањем је регистрован у граду Бања Лука, а затим у Бијељини, Требињу, Зворнику, Градишци, Лакташима, Добоју, Приједору, Палама, Теслићу, Фочи...(графикон 2).

Графикон 2. Дистрибуција лица чија је инфекција SARS-Cov-2 потврђена PCR тестирањем по општинама/градовима



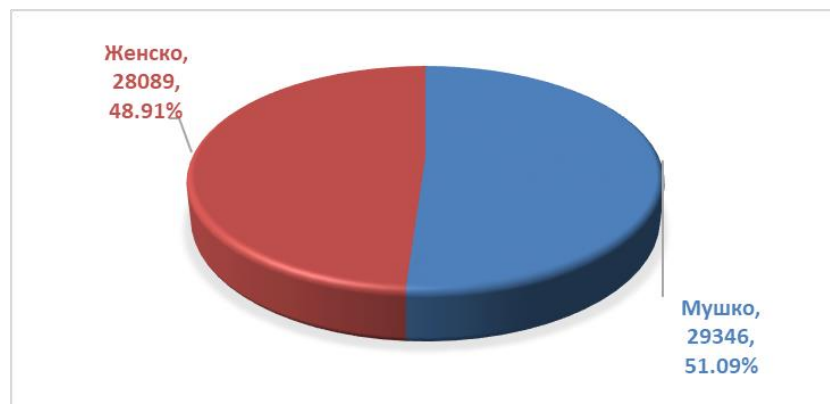
Посматрано према узрасним групама, највећи број лица чија је инфекција SARS-Cov-2 потврђена PCR тестирањем је у групи лица од 30-49 година живота **19.704 (34,31%)**, а најмањи број је у узрасној групи од рођења до пет година живота **435 (0.76%)** (табела 2).

Табела 2. Дистрибуција лица чија је инфекција SARS-Cov-2 потврђена PCR тестирањем према узрасним групама

Узрасне групе	Укупан број лица чија је инфекција SARS-Cov-2 потврђена PCR тестирањем	Број лица чија је инфекција SARS-Cov-2 потврђена PCR тестирањем у претходна 24 часа	(%) учешће
0 – 5 година	435	2	0,76
6 – 14 година	1.274	5	2,22
15 – 19 година	1.588	4	2,76
20 – 29 година	5.360	25	9,33
30 – 49 година	19.704	107	34,31
50 – 64 година	15.378	105	26,77
65 – 79 година	10.862	93	18,91
80 и > година	2.834	23	4,93
Укупно	57.435	364	100,00

Од укупног броја лица чија је инфекција SARS-Cov-2 потврђена PCR тестирањем **29.346 (51,09%)** су мушког пола, а **28.089 (48,91%)** су женског пола (графикон 3).

Графикон 3. Дистрибуција лица чија је инфекција SARS-Cov-2 потврђена PCR тестирањем по полу



Хоспитализована лица и смртни исходи

Укупан број хоспитализованих лица је **1.407**, у Универзитетском клиничком центру Републике Српске **610**, а у осталим болницама **797** (табеле 3 и 4). На респиратору је **128** лица (59 у Универзитетском клиничком центру Републике Српске, 69 у осталим болницама).

Табела 3. Број лица хоспитализованих у Универзитетском клиничком центру Републике Српске

Универзитетски клинички центар Републике Српске	Број хоспитализованих лица
Изолација	11
Лакша клиничка слика	0
Средње тешка клиничка слика	262
Тешка клиничка слика	271
Животно угрожени пацијенти	66
Укупно	610
Од укупног броја хоспитализованих лица:	
Вено венска мембранска оксигенација	2
Респиратор	59
High Flow кисеоничка терапија	4
Кисеоничка маска	266

Табела 4. Хоспитализована лица у осталим болницама Републике Српске

РБ	Установа	Укупан број	
		хоспитализованих лица	Број лица на респиратору
1.	ОБ Приједор	64	1
2.	ОБ Градишка	89	7
3.	ОБ Добој	128	11
4.	ОБ Бијељина	87	19
5.	ОБ Зворник	49	22
6.	ОБ Источно Сарајево	64	0
7.	УБ Фоча	92	8
8.	ОБ Невесиње	38	0
9.	ОБ Требиње	92	1
10.	Слатина- COVID одјељење	94	0
Укупно		797	69

Укупан број смртних исхода повезаних са COVID-19 је **2.937**.

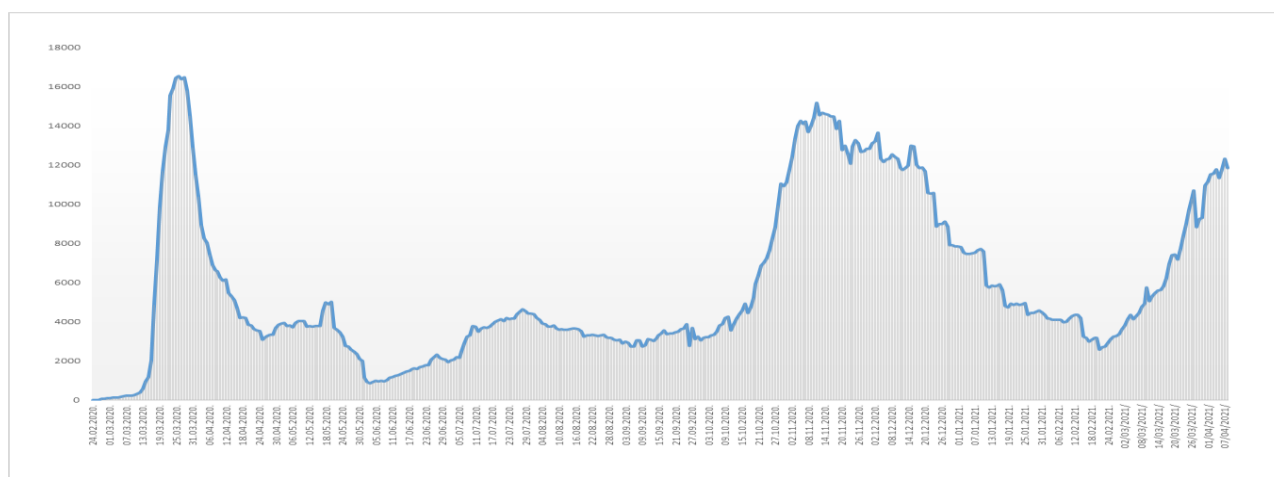
Здравствени надзор

Од почетка успостављања здравственог надзора, укупно је под здравственим надзором било **176.201** лице, а тренутно је под здравственим надзором **11.843** лица (табела 6), а на графикану 4. приказана је расподела лица под здравственим надзором по данима.

Табела 6. Лица под здравственим надзором (ЗН)

Тренутно под ЗН	Завршен ЗН	Укупно од почетка успостављања ЗН
11.843	164.358	176.201

Графикон 4. Дистрибуција лица под здравственим надзором



Микробиолошка анализа узорака

Од почетка пандемије укупан број PCR тестирања на SARS-CoV-2 је **242.871**.

Припремила: Служба за епидемиологију