

COVID-19: Епидемиолошка ситуација

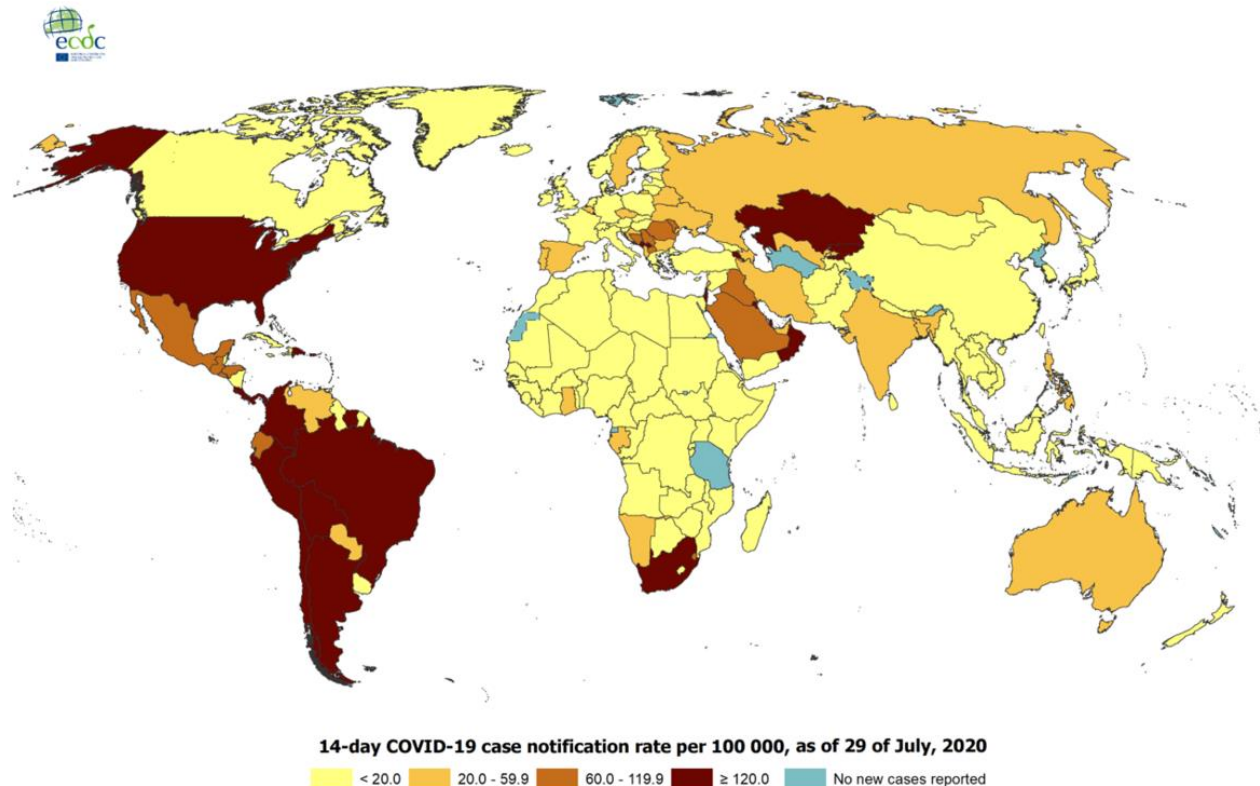
Епидемиолошка ситуација у свијету

Од 31. децембра 2019. године, закључно са 29. јулом 2020. године, у **свијету** је укупно пријављено **16.708.920** лабораторијски потврђених случајева обољелих од COVID-19 (обољења узрокованог вирусом SARS-CoV-2), а број смртних случајева је **660.123**.

У **Европским земљама**, највећи број обољелих од Корона вирусне болести регистрован је у Русији (823.515), затим слиједе: Велика Британија (300.692), Шпанија (280.610), Италија (246.488) и Њемачка (206.926). Анализирајући податке умрлих, највећи број је у Великој Британији (45.878), Италији (35.123), Француској (30.223), Шпанији (28.436) и Русији (13.504).

Распрострањеност COVID-19 у свијету (слика 1).

Слика 1. Географска дистрибуција COVID-19 случајева у свијету закључно са 29.07.2020.



The boundaries and names shown on this map do not imply official endorsement or acceptance by the European Union.

Date of production: 29/07/2020

Епидемиолошка ситуација у Републици Српској са 29. 07. 2020. године

У последња **24 часа**, у Републици Српској на вирус SARS-CoV-2 је тестирано **586** узорака, а инфекција је потврђена код **95** лица. У Универзитетској болници Фоча потврђена је инфекција SARS-CoV-2 код два лица, једно с пребивалиштем у Федерацији Босне и Херцеговине и једно са држављанством Републике Црне Горе. Пријављена су **4** смртна случаја (особе из Бања Луке, Приједора, Прњавора и Бијељине).

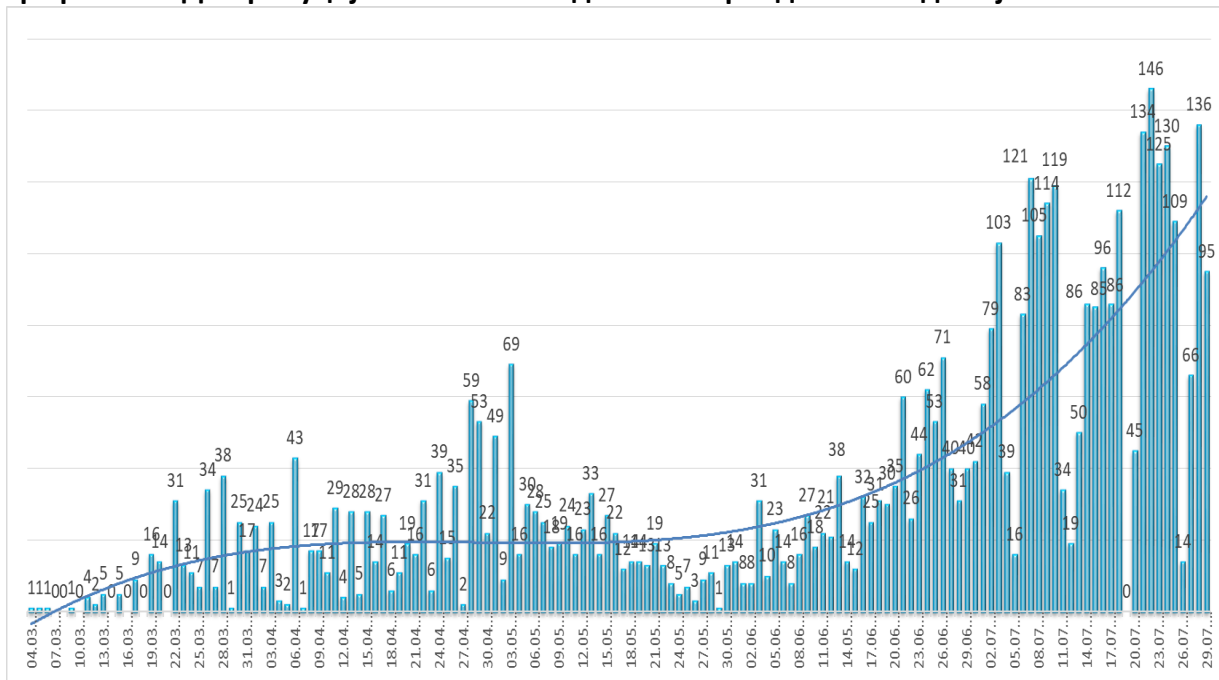
Од почетка епидемије, у периоду од 04. 03. до 29. 07. 2020. године, у Републици Српској на вирус SARS-CoV-2 тестирано је укупно **49.824** лица. Инфекција је потврђена код **4.719** лица, од којих је **2.290 (48,53 %)** опорављено.

У наведеном периоду, Институту за јавно здравство Републике Српске пријављена су **164** смртна случаја од COVID-19.

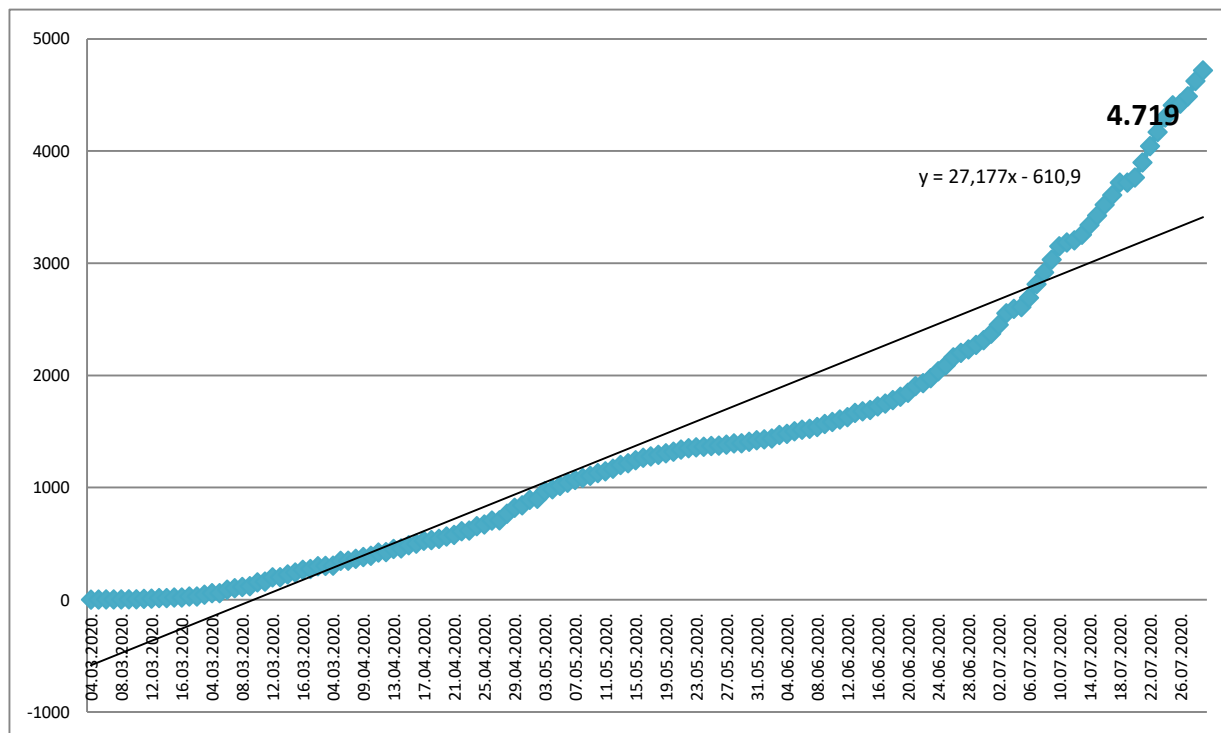
Анализа у односу на вријеме, мјесто, добне групе и пол

Анализом броја обољелих лица по данима, на почетку епидемије уочавају се осцилације потврђених случајева, што је условљено динамиком рада лабораторија, а исто је у каснијем периоду стабилизовано. Епидемијска крива након тренда опадања, у посљедњем периоду показује значајан пораст броја обољелих (графикон 1). Највећи број новообољелих су контакти откривених позитивних лица и лица са симптомима без епидемиолошке везе. На графикону 2. је приказан кумулативни раст броја обољелих по данима, а на табели 1. дистрибуција потврђених случајева у последња 24 часа по општинама.

Графикон 1. Дистрибуција обољелих по данима и тренд тока епидемије



Графикон 2. Кумулативни приказ броја обољелих по данима



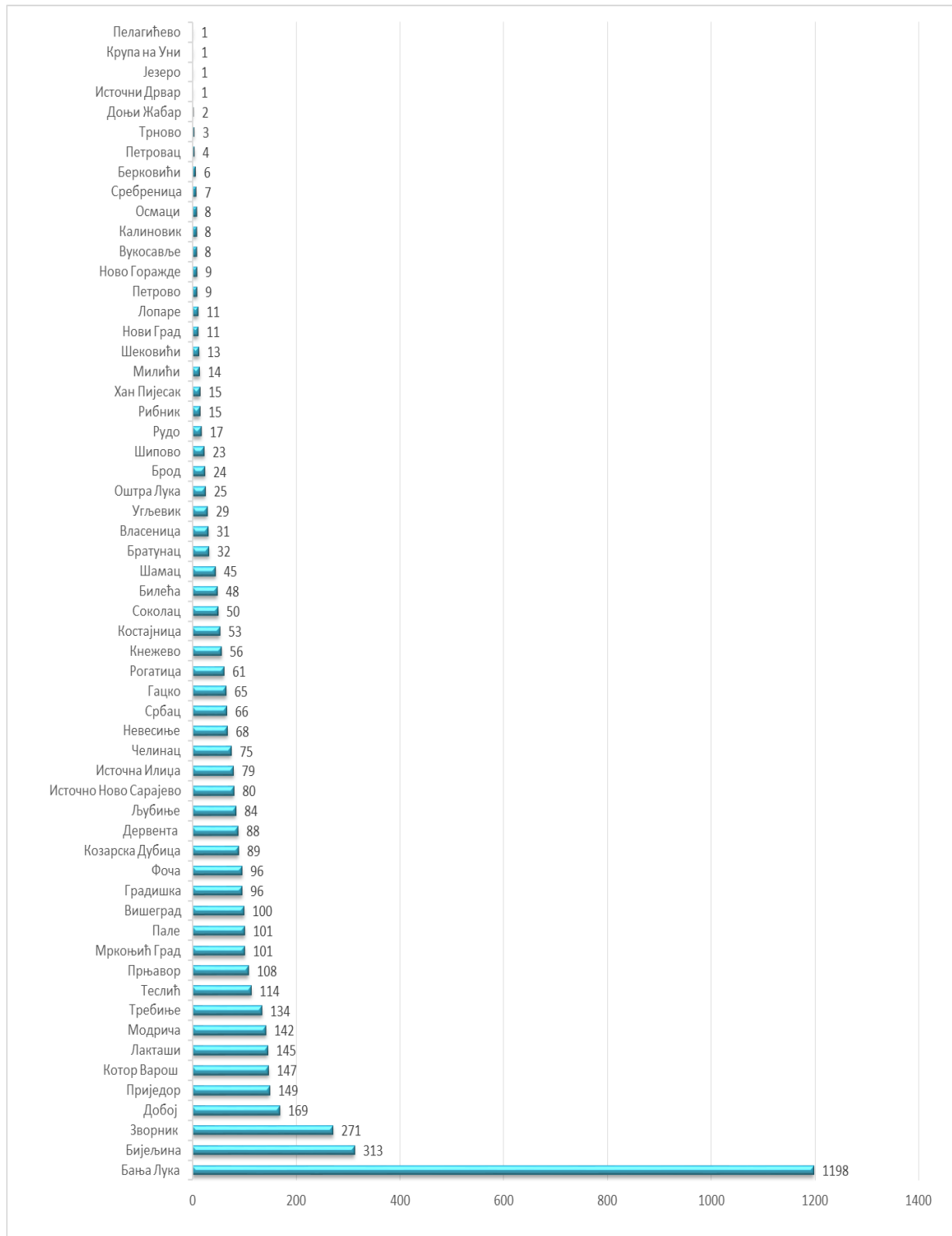
Табела 1. Дистрибуција потврђених случајева у претходна 24 часа по општинама

РБ	Општина / Град	Број потврђених случајева
1.	Пале	16
2.	Бања Лука	15
3.	Фоча	8
4.	Гацко	5
5.	Мркоњић Град	5
6.	Бијељина	4
7.	Добој	4
8.	Вишеград	3
9.	Градишка	3
10.	Источно Ново Сарајево	3
11.	Козарска Дубица	3
12.	Модрича	3
13.	Ново Горажде	3
14.	Шамац	3
15.	Дервента	2
16.	Источна Илиџа	2
17.	Рогатица	2
18.	Рудо	2

19.	Соколац	2
20.	Теслић	2
21.	Лакташи	1
22.	Прњавор	1
23.	Требиње	1
24.	Челинац	1
25.	Шипово	1
Укупно		95

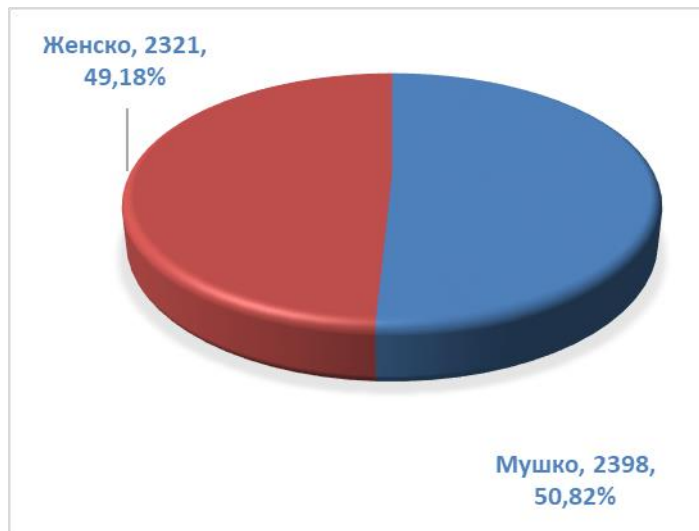
Потврђени случајеви инфекције вирусом SARS-CoV-2 до данас су регистровани у **58 општина** у Републици Српској. Највећи број обољелих је регистрован у граду Бања Лука, а затим у Бијељини, Зворнику, Добоју, Приједору, Котор Варошу, Лакташима, Модричи, Требињу, Теслићу...(графикон 3).

Графикон 3. Дистрибуција обољелих по општинама/градовима



Од укупног броја обољелих **2.398** (50,82%) су мушког пола, а **2.321** (49,18%) су женског пола, (графикон 4).

Графикон 4. Дистрибуција обољелих по полу



Хоспитализовани, опорављени и смртни исходи

Укупан број хоспитализованих у Републици Српској је **268**, у Универзитетско клиничком центру Републике Српске **71**, а у општим болницама **197** (табеле 3 и 4).

Табела 3. Број лица хоспитализованих у Универзитетско клиничком центру Републике Српске

Универзитетски клинички центар Републике Српске	Број хоспитализованих
Изолација	21
Средње тешка клиничка слика	25
Тешка клиничка слика	10
Животно угрожени пацијенти	15
Укупно	71
Од укупног броја хоспитализованих:	
Вено венска мембранска оксигенација	0

Респиратор	15
High Flow кисеоничка терапија	0
Кисеоничка маска	19

Табела 4. Хоспитализовани у општим болницама Републике Српске

РБ	Општа болница	Укупно хоспитализованих	На респиратору
1.	Фоча	34	3
2.	Требиње	27	0
3.	Добој	34	0
4.	Приједор	7	0
5.	Зворник	15	0
6.	Невесиње	4	1
7.	Источно Сарајево	31	0
8.	Бијељина	40	0
9.	Градишка	5	0
Укупно		197	

Укупан број **оправљених лица** је **2.290**, што представља **48,53 %** од укупног броја потврђених случајева инфекције (табела 6).

Табела 6. Опорављена лица по општинама

РБ	Општина/град	Број опорављених лица
1.	Бања Лука	736
2.	Добој	123
3.	Лакташи	93
4.	Теслић	78
5.	Модрича	77
6.	Котор Варош	74
7.	Градишка	73
8.	Приједор	72
9.	Мркоњић Град	66
10.	Дервента	65
11.	Челинац	64
12.	Љубиње	55
13.	Зворник	52
14.	Требиње	45
15.	Костајница	44

16.	Прњавор	43
17.	Србац	42
18.	Гацко	41
19.	Невесиње	39
20.	Билећа	34
21.	Рогатица	34
22.	Козарска Дубица	30
23.	Источна Илиџа	28
24.	Источно Ново Сарајево	26
25.	Кнежево	25
26.	Пале	24
27.	Бијељина	23
28.	Оштра Лука	20
29.	Брод	19
30.	Соколац	19
31.	Вишеград	18
32.	Угљевик	16
33.	Фоча	13
34.	Шипово	12
35.	Братунац	12
36.	Шамац	9
37.	Рибник	8
38.	Вукосавље	8
39.	Калиновик	7
40.	Нови Град	6
41.	Берковићи	6
42.	Осмаџи	2
43.	Петровац	2
44.	Петрово	2
45.	Милићи	1
46.	Шековићи	1
47.	Крупа на Уни	1
48.	Ново Горажде	1
49.	Лопаре	1
	Укупно	2.290

Укупан број смртних исхода је **164**.

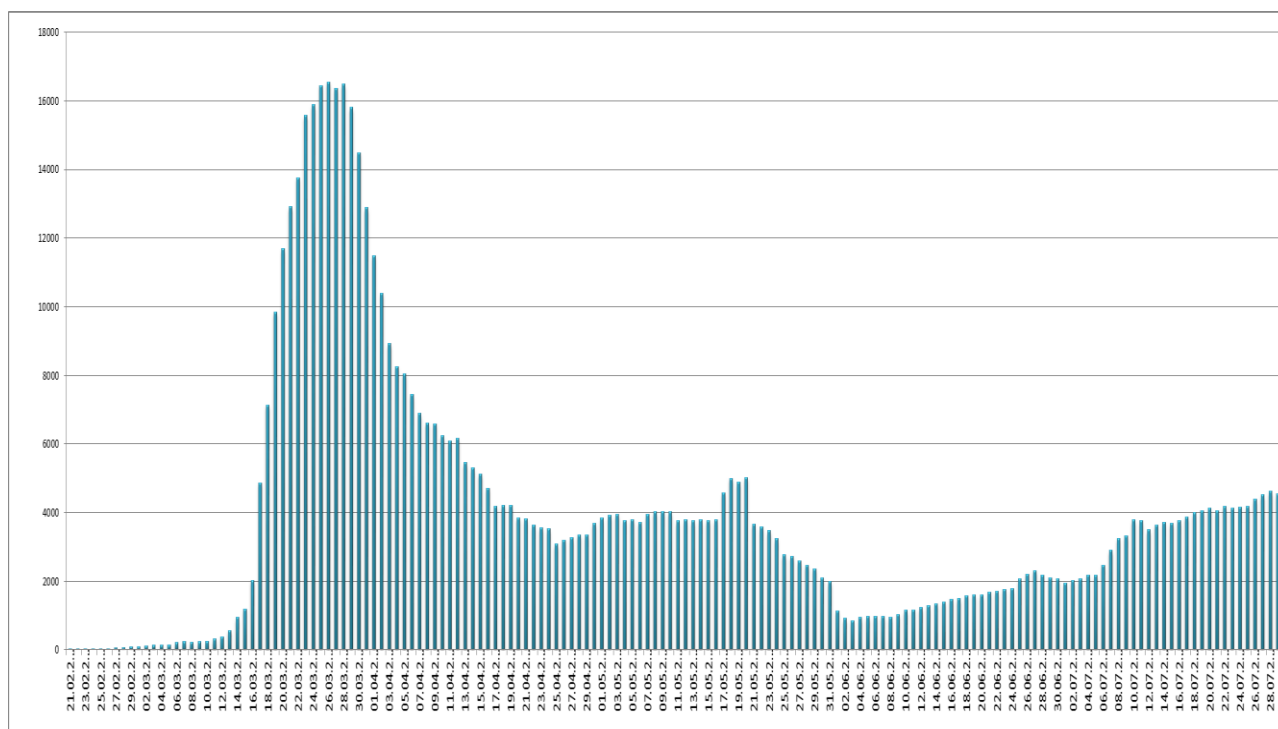
Здравствени надзор

Од почетка успостављања здравственог надзора, укупно је под здравственим надзором било је **48.421** лица, а тренутно је под здравственим надзором је **4.545** лица (табела 8).

Табела 8. Лица под здравственим надзором (ЗН)

Тренутно под ЗН	Завршен ЗН	Укупно од почетка успостављања ЗН
4.545	43.876	48.421

Графикон 5. Дистрибуција лица под здравственим надзором по данима



Микробиолошка анализа узорака

Од почетка епидемије укупан број тестирања је **51.376**, а укупан број тестираних особа је **49.824**.