

СЕЗОНА 2021/2022

Извјештај о надзору над инфлуенцом у 46. недјељи 2021. године

(15.11 - 21.11.2021.) у Републици Српској

У 46. недјељи 2021. године, домови здравља Републике Српске су пријавили 2.819 акутних респираторних инфекција (ARI), док је обољења сличних грипи (ILI) регистровано 783. У болницама у Републици Српској у овој седмици пријављено је 19 обољелих од тешке акутне респираторне инфекције (SARI) и то свих 19 у ОБ Градишка. Од почетка сезоне укупно је пријављено 20.832 ARI инфекција, ILI инфекција 5.814, док је SARI инфекција од почетка укупно регистровано 208.

Највећа учесталост пријављивања обољења сличних грипи (ILI) су имале регије Источно Сарајево и Добој, а најмање Фоча и Требиње, док је највише SARI случајева пријављено у ОБ Градишка и ОБ Приједор.

Највећи број обољелих од ILI инфекција је у узрасној групи 30-64, док је у категорији SARI инфекција највише обољелих у узрасној групи 0-4 године.

Тестирање

У референтној лабораторији Института за јавно здравство Републике Српске у 46. недјељи тестиран је један ILI узорак на вирусе инфлуенце који је био негативан.

Смртни исходи

У 46. недјељи није било смртних исхода од посљедица тешке акутне респираторне инфекције (SARI).

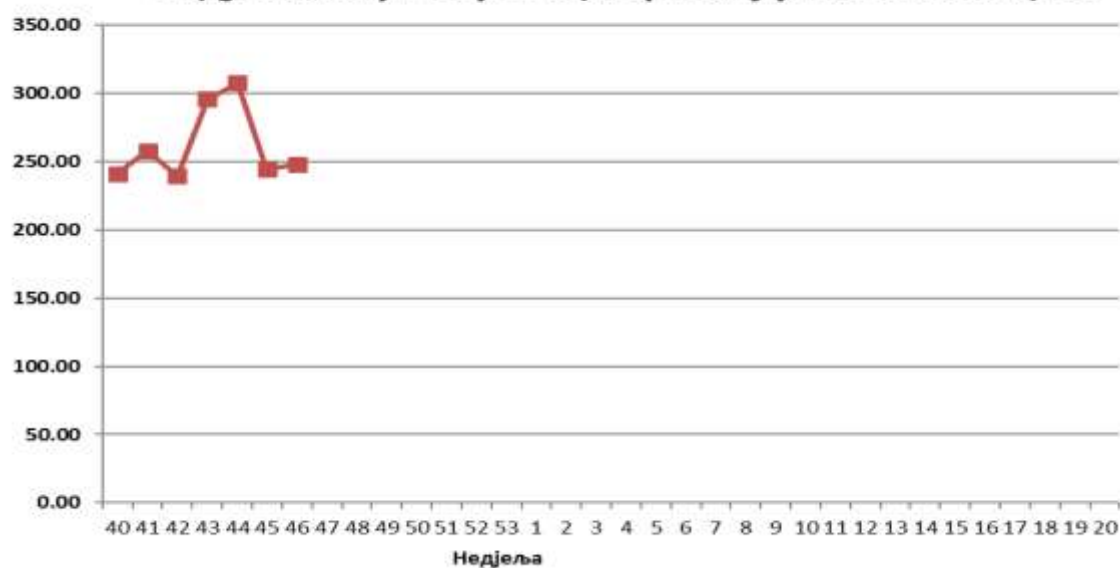
Епидемиолошка ситуација у Европи

Према подацима са којима располаже Европски центар за контролу болести (ECDC) и Свјетска здравствена организација (СЗО), активност вируса инфлуенце је на ниском нивоу широм европског региона. Вируси инфлуенце су спорадично детектовани, а регистрована је циркулација вируса инфлуенце типа А и Б.

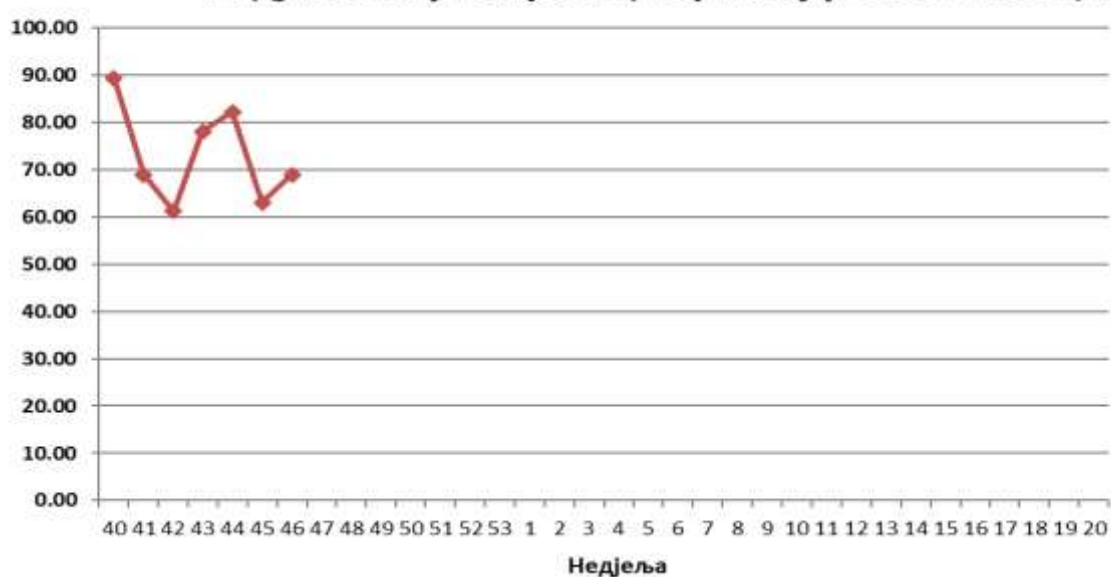
Препоруке и мјере превенције

Због већег боравка у затвореном простору и мјестима гдје бораве веће групе људи (учионице, чекаонице, средства јавног превоза, биоскоп итд) неопходно је примјењивати мјере личне, а посебно респираторне хигијене као и хигијене простора у којем живимо и радимо. Поред редовног прања руку топлем водом и сапуном, покривања уста марамицом приликом кихања и кашљања, јако је важно често провјетравати просторије. Дио опште здравствене културе је не само брига о сопственом здрављу, већ и брига о особама у окружењу. У наредном периоду, посебну пажњу треба обратити приликом посјете пацијентима у болницама, као и особама смјештеним у установама за трајни боравак (старачки домови, нега лица са посебним потребама и сл). Трајање посјете треба свести на минимум, у посјету ићи само ако смо сигурни да немамо неку респираторну инфекцију и избјежавати близак контакт са обољелим.

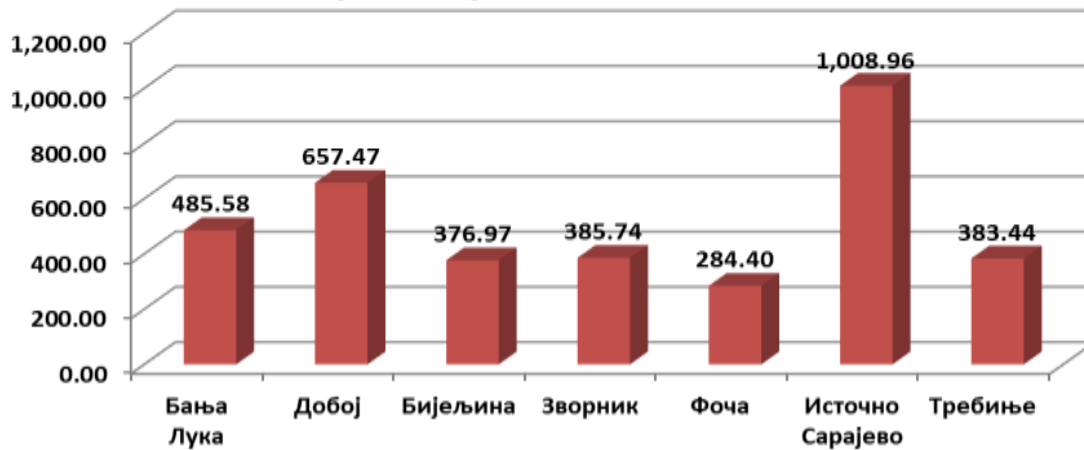
**Инциденција ARI на 100.000 становника по
недељама у Републици Српској у сезони 2021/22**



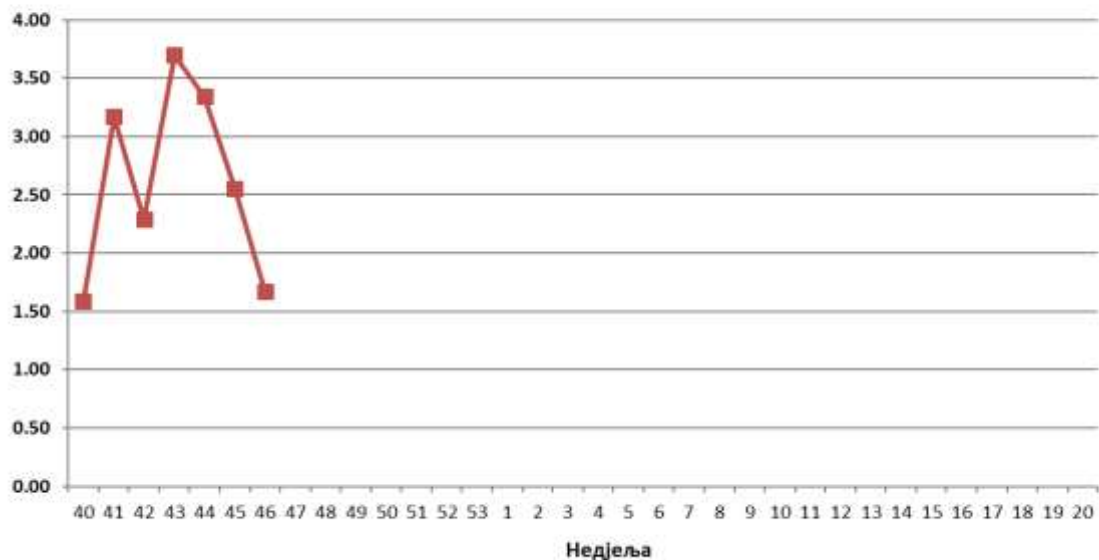
**Инциденција ILI на 100.000 становника по
недељама у Републици Српској у сезони 2021/22**



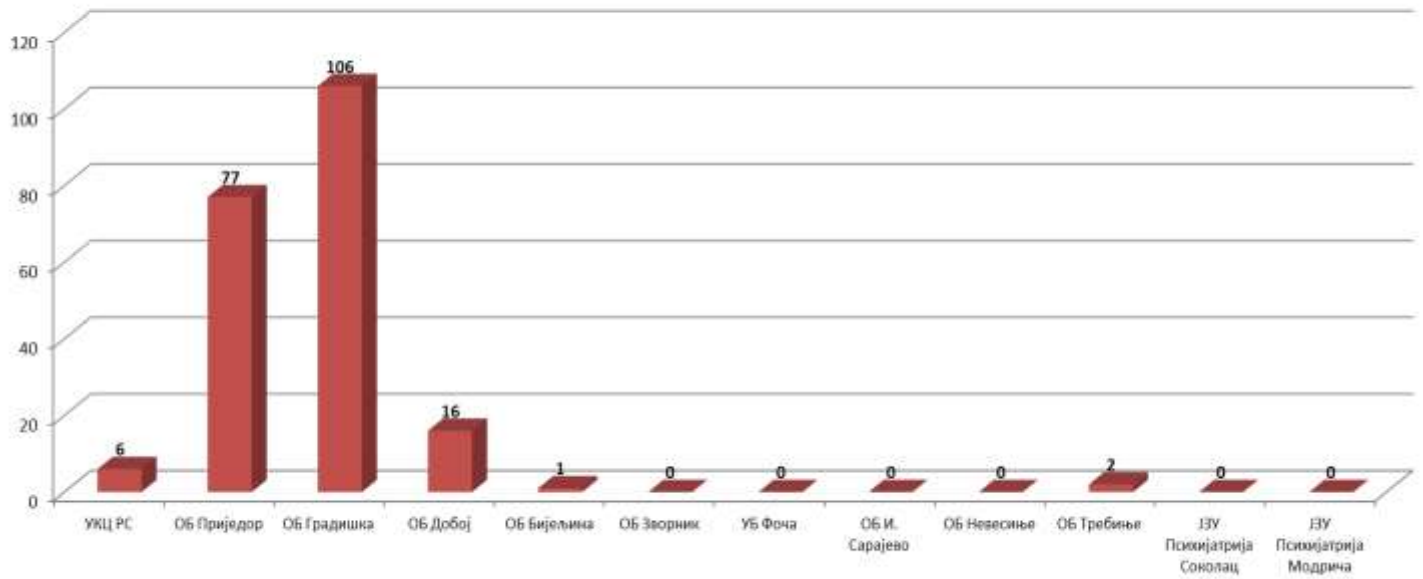
Инциденција ILI на 100.000 становника према подацима регионалних центара Института за јавно здравство Републике Српске у сезони 2021/22



Инциденција SARI на 100.000 становника по недјељама у Републици Српској у сезони 2021/22



Број пријављених обољелих од SARI у болницама у Републици Српској у сезони 2021/22



Извјештај припремила: др сц. мед. Нина Родић Вукмир, начелник Службе за епидемиологију