

СЕЗОНА 2023/2024

Извјештај о надзору над респираторним вирусним инфекцијама у 20. недјељи 2024. године (13. 5 – 19. 5. 2024)

у Републици Српској

У 20. недјељи 2024. године, домови здравља Републике Српске су пријавили 1.999 акутних респираторних инфекција (ARI), док је обољења сличних грипи (ILI) регистровано 167. У болницама у Републици Српској у овој седмици пријављено је 42 обољелих од тешке акутне респираторне инфекције (SARI) и то 37 у Универзитетском клиничком центру Републике Српске и 5 у ОБ Бијељина. Од почетка сезоне укупно је пријављено 148.036 ARI инфекција, ILI инфекција 25.720, док је SARI инфекција од почетка укупно регистровано 2.358.

Тренд ових инфекција је углавном у опадању последњих 9 недјеља, што одговара тренду овог дијела године у претходним сезонама. Највећа учесталост обољења сличних грипи (ILI) до сад су пријавиле регије Источно Сарајево и Фоча. Ове седмице, највећи број обољелих од ARI и ILI инфекција је у узрасној групи 30-64 година, док су у категорији SARI инфекција највише оболијевале особе у узрасној групи 30-64 и 65 и више.

У складу са препорукама међународних организација које иду у правцу интегрисања надзора над тешким акутним респираторним инфекцијама (COVID-19, грипа и инфекције узроковане респираторним синцицијалним вирусом (RSV), ове сезоне SARI случајеви обухватају случајеве односно особе које се јављају због сумње на инфлуенцу, COVID-19 и RSV под условом да симптоми таквих особа задовољавају критеријуме дефиниције случаја за SARI. Претходне три сезоне SARI случајеви, за које се извјештавало у овом извјештају (кроз SARI надзор), су подразумијевали SARI случајеве код којих је искључено обољење COVID-19. У складу са наведеним, у овој сезони је очекиван већи број пријављених SARI случајева.

Тестирање

У референтној лабораторији Института за јавно здравство Републике Српске у 20. недјељи нису тестирани узорци узети од обољелих од тешке акутне респираторне инфекције на вирусе инфлуенце, SARS-CoV-2 и респираторни синцицијални вирус (RSV).

Смртни исходи

У 20. недјељи није пријављен ниједан смртни исход од посљедица тешке акутне респираторне инфекције (SARI).

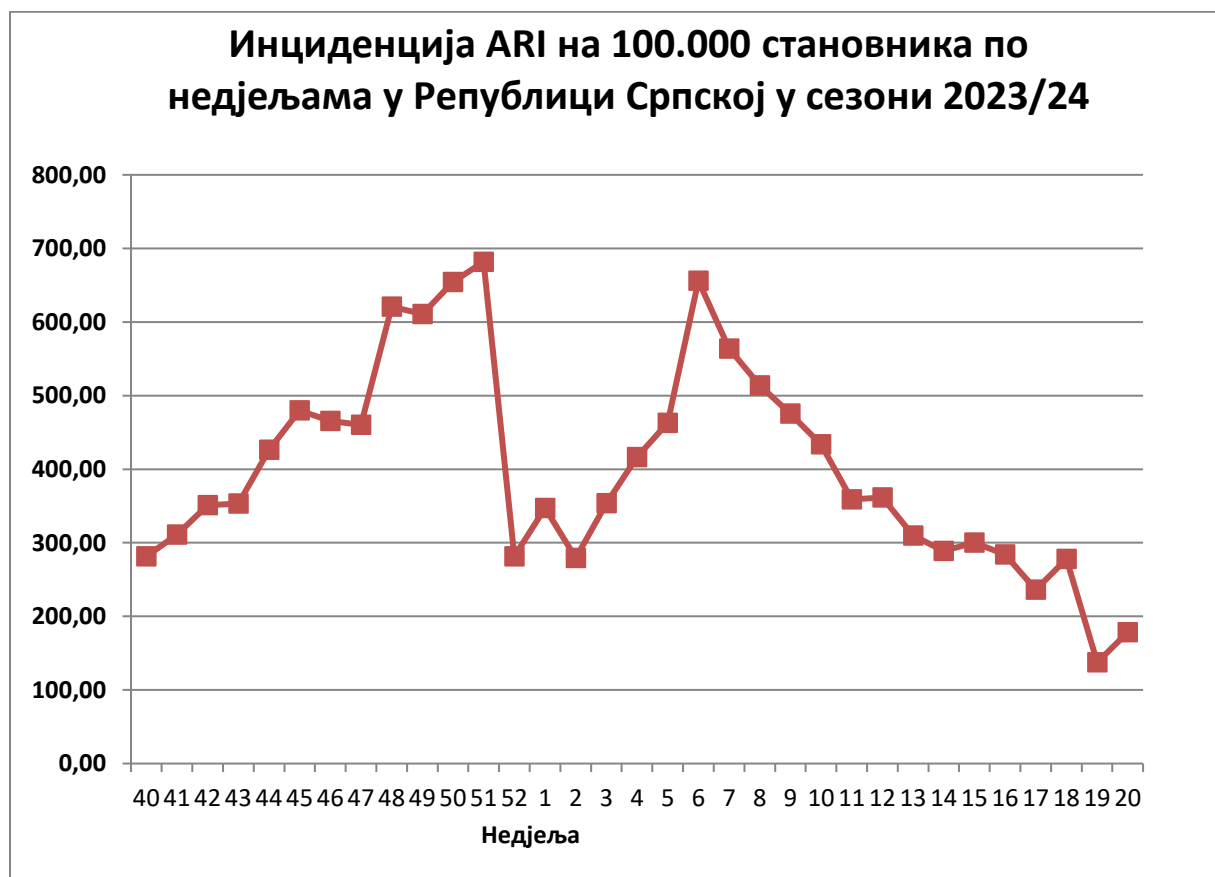
Епидемиолошка ситуација у Европи

Према подацима за 19. седмицу извјештавања са којима тренутно располаже Европски центар за контролу болести и Свјетска здравствена организација, активност акутних респираторних инфекција и обољења сличних грипи је у опадајућем тренду у европском региону. У скоро свим земљама основни нивои интензитета инфлуенце су остали

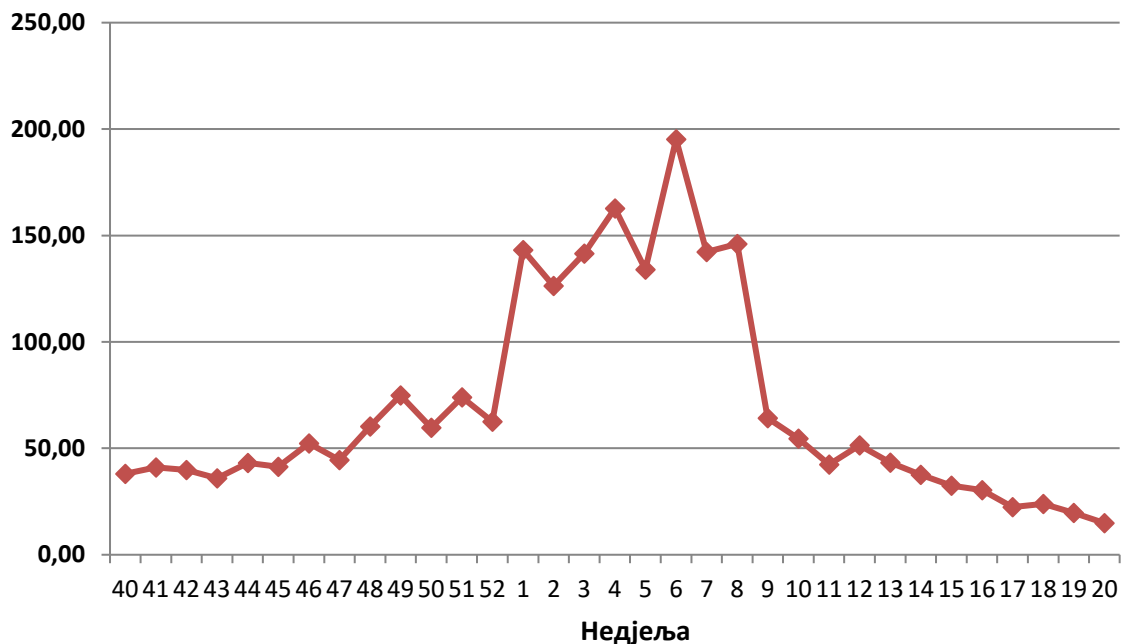
стабилни. Активност вируса SARS-CoV-2 и RSV на ниском нивоу су већ дужи низ недјеља. Иако постоје варијације међу земљама, регионално активност грипа наставља да опада и даље је испод прага од 10% позитивних узорака, више од четири узастопне недеље. Број хоспитализација усљед инфлуенце и RSV вируса наставља да опада, хоспитализације усљед SARS-CoV-2 су стабилне на релативно ниском нивоу. Од тестираних узорака, детектовани су сви типови/подтипови вируса инфлуенце, али је доминантан А(Н1) pdm09.

Препоруке и мјере превенције

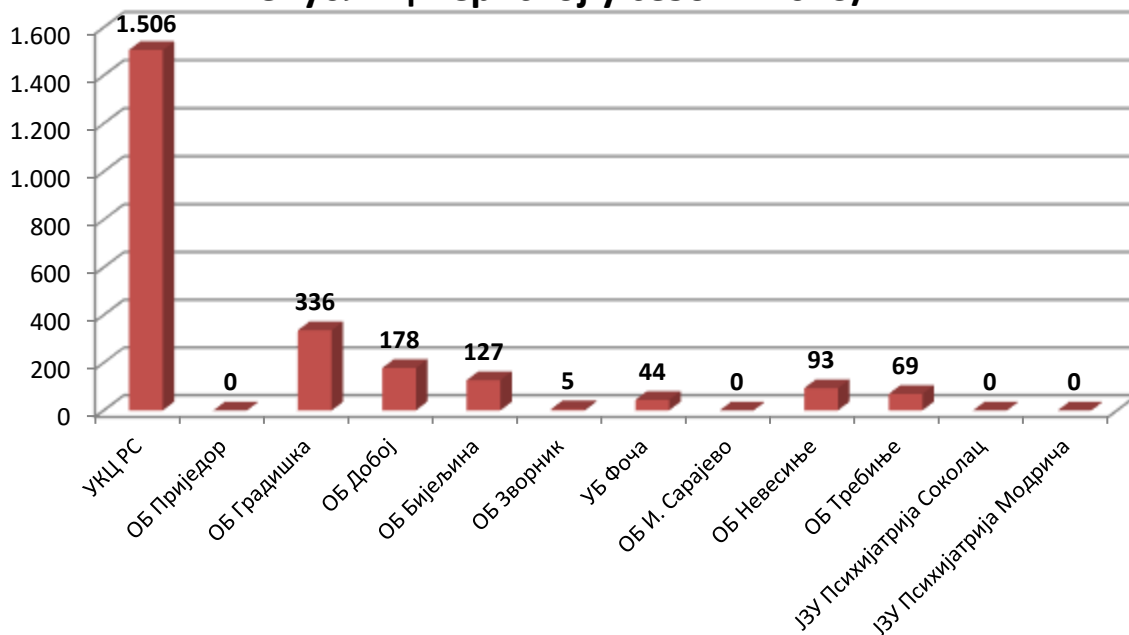
Због већег боравка у затвореном простору и мјестима гдје бораве веће групе људи (учионице, чекаонице, средства јавног превоза, биоскоп итд) неопходно је примјењивати мјере личне, а посебно респираторне хигијене као и хигијене простора у којем живимо и радимо. Поред редовног прања руку топлом водом и сапуном, покривања уста марамицом приликом кихања и кашљања, јако је важно често провјетравати просторије. Дио опште здравствене културе је не само брига о сопственом здрављу, већ и брига о особама у окружењу. У наредном периоду, посебну пажњу треба обратити приликом посјете пацијентима у болницама, као и особама смјештеним у установама за трајни боравак (старачки домови, њега лица са посебним потребама и сл). Трајање посјете треба свести на минимум, у посјету ићи само ако смо сигурни да немамо неку респираторну инфекцију и избјежавати близак контакт са обољелим.



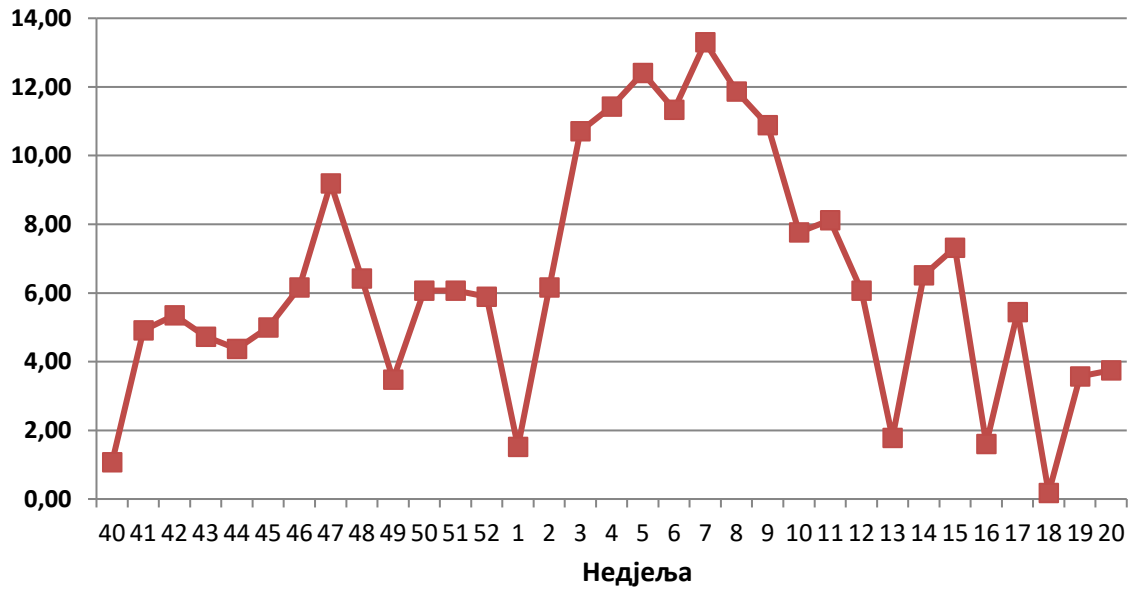
Инциденција ИИ на 100.000 становника по недељама у Републици Српској у сезони 2023/24



Број пријављених обољелих од SARI у болницама у Републици Српској у сезони 2023/24



Инциденција SARI на 100.000 становника по недјељама у Републици Српској у сезони 2023/24



Извјештај припремила: др Ирена Шпегар Дробац, Служба за епидемиологију