

## СЕЗОНА 2023/2024

### Извјештај о надзору над респираторним вирусним инфекцијама у 19. недјељи 2024. године (06. 5 – 12. 5. 2024.)

#### у Републици Српској

У 19. недјељи 2024. године, домови здравља Републике Српске су пријавили 1.540 акутних респираторних инфекција (ARI), док је обољења сличних грипи (ILI) регистровано 221. У болницама у Републици Српској у овој седмици пријављено је 40 обољелих од тешке акутне респираторне инфекције (SARI) и то 38 у Универзитетском клиничком центру Републике Српске и 2 у ОБ Невесиње. Од почетка сезоне укупно је пријављено 146.037 ARI инфекција, ILI инфекција 25.553, док је SARI инфекција од почетка укупно регистровано 2.316.

Тренд ових инфекција је углавном у опадању последњих 8-9 недјеља, што одговара тренду овог дијела године у претходним сезонама. Највећа учесталост обољења сличних грипи (ILI) до сад су пријавиле регије Источно Сарајево и Фоча. Ове седмице, највећи број обољелих од ARI и ILI инфекција је у узрасној групи 30-64 година, док су у категорији SARI инфекција највише оболијевале особе у узрасној групи 30-64 и 65 и више.

У складу са препорукама међународних организација које иду у правцу интегрисања надзора над тешким акутним респираторним инфекцијама (COVID-19, грипа и инфекције узроковане респираторним синцицијалним вирусом (RSV), ове сезоне SARI случајеви обухватају случајеве односно особе које се јављају због сумње на инфлуенцу, COVID-19 и RSV под условом да симптоми таквих особа задовољавају критеријуме дефиниције случаја за SARI. Претходне три сезоне SARI случајеви, за које се извјештавало у овом извјештају (кроз SARI надзор), су подразумијевали SARI случајеве код којих је искључено обољење COVID-19. У складу са наведеним, у овој сезони очекујемо већи број пријављених SARI случајева.

#### Тестирање

У референтној лабораторији Института за јавно здравство Републике Српске у 19. недјељи нису тестирани узорци узети од обољелих од тешке акутне респираторне инфекције на вирусе инфлуенце, SARS-CoV-2 и респираторни синцицијални вирус (RSV).

#### Смртни исходи

У 19. недјељи није пријављен ниједан смртни исход од посљедица тешке акутне респираторне инфекције (SARI).

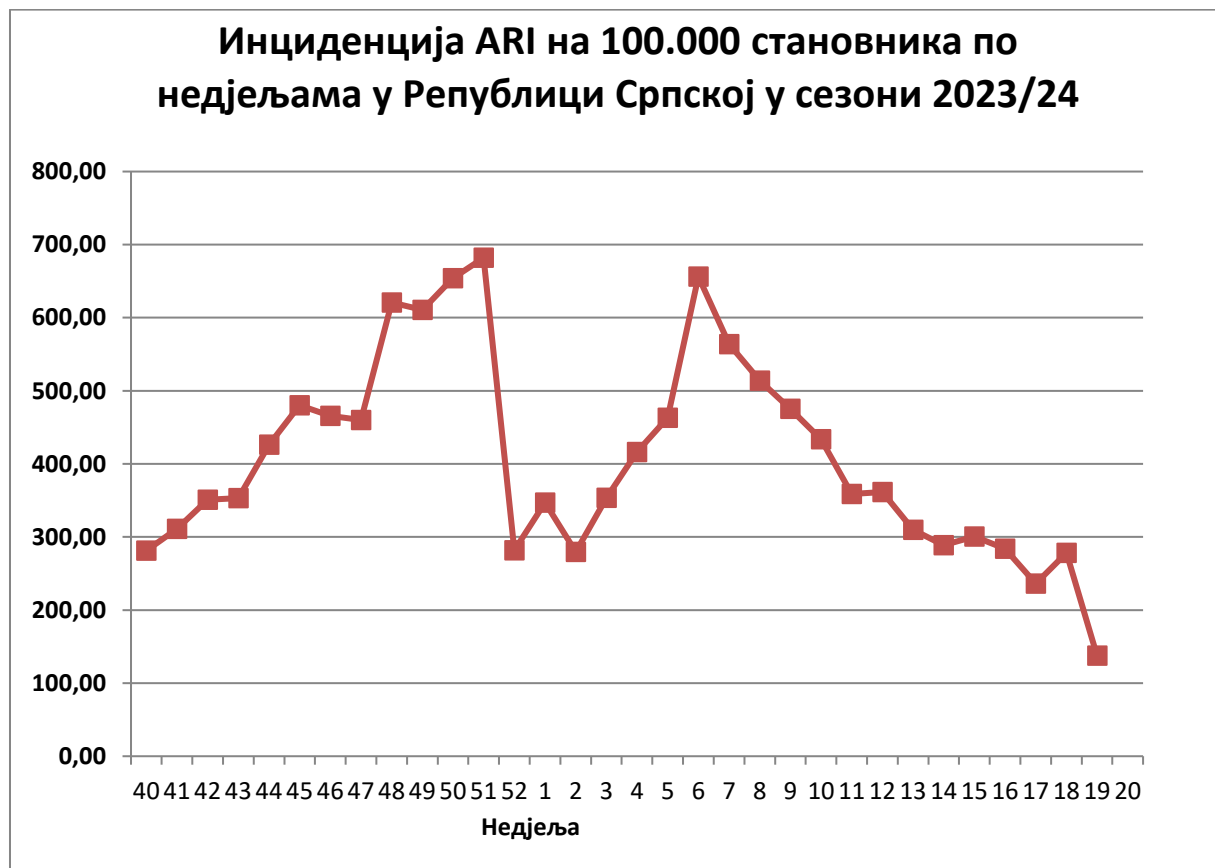
#### Епидемиолошка ситуација у Европи

Према подацима са којима располаже Европски центар за контролу болести и Свјетска здравствена организација, активност акутних респираторних инфекција и обољења сличних грипи је у опадајућем тренду у европском региону. Већина земаља је пријавила основне или ниске нивое интензитета инфлуенце. Активност вируса SARS-CoV-2 и RSV на

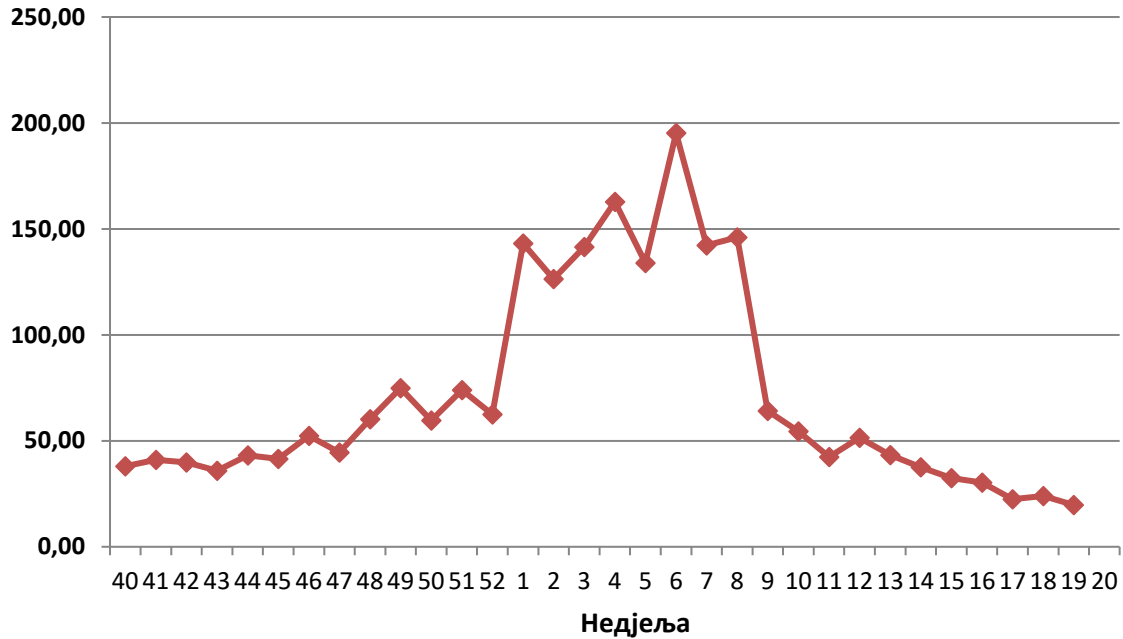
ниским нивоу већ дужи низ недјеља. Иако постоје варијације међу земљама, регионално активност грипа наставља да опада и даље је испод прага од 10% позитивних узорака. Број хоспитализација услед инфлуенце и RSV вируса наставља да опада, хоспитализације услед SARS-CoV-2 су стабилне на релативно ниским нивоу. Од тестираних узорака, детектовани су сви типови/подтипови вируса инфлуенце, али је доминантан А(Н1) рdm09.

### Препоруке и мјере превенције

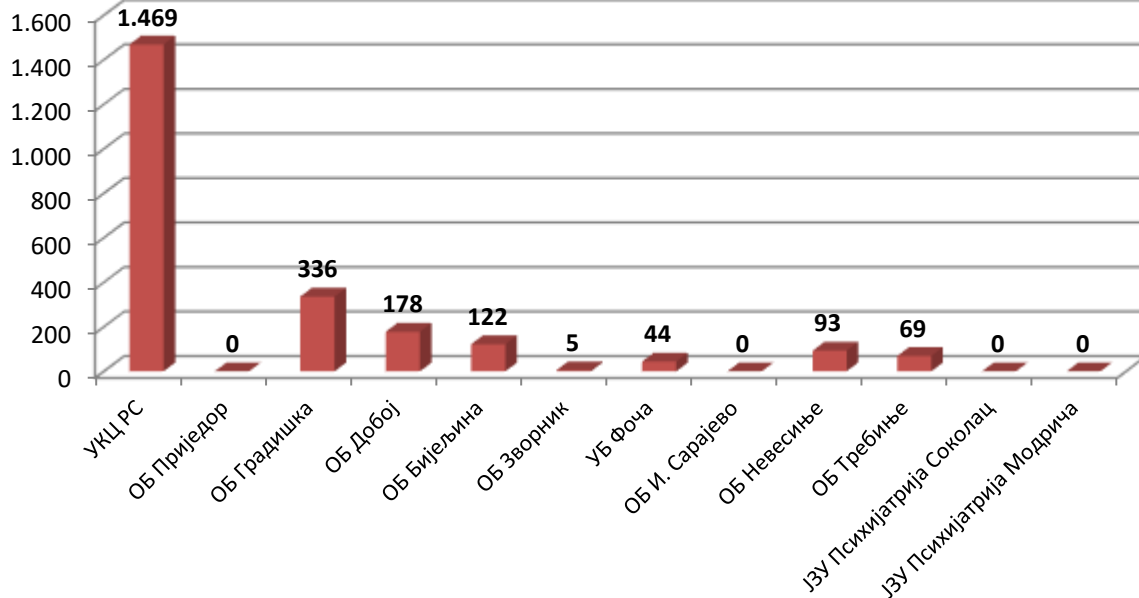
Због већег боравка у затвореном простору и мјестима гдје бораве веће групе људи (учионице, чекаонице, средства јавног превоза, биоскоп итд) неопходно је примјењивати мјере личне, а посебно респираторне хигијене као и хигијене простора у којем живимо и радимо. Поред редовног прања руку топлем водом и сапуном, покривања уста марамицом приликом кихања и кашљања, јако је важно често провјетравати просторије. Дио опште здравствене културе је не само брига о сопственом здрављу, већ и брига о особама у окружењу. У наредном периоду, посебну пажњу треба обратити приликом посјете пацијентима у болницама, као и особама смјештеним у установама за трајни боравак (старачки домови, њега лица са посебним потребама и сл). Трајање посјете треба свести на минимум, у посјету ићи само ако смо сигурни да немамо неку респираторну инфекцију и избјегавати близак контакт са обољелим.



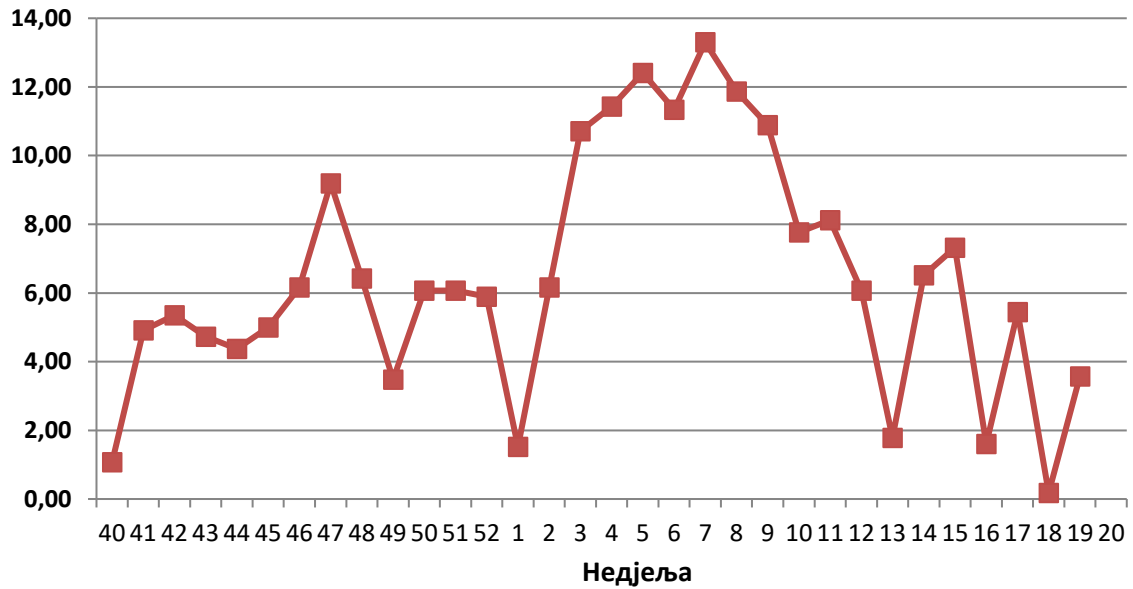
### Инциденција ILI на 100.000 становника по недјељама у Републици Српској у сезони 2023/24



### Број пријављених обољелих од SARI у болницама у Републици Српској у сезони 2023/24



### Инциденција SARI на 100.000 становника по недјељама у Републици Српској у сезони 2023/24



Извјештај припремила: др Ирена Шпегар Дробац, специјалиста епидемиолог